



Soluciones de seguridad para un espacio de trabajo más inteligente

Guía inteligente para la selección de bloqueos

Kensington®

**SOLUCIONES PARA UN
ESPACIO DE TRABAJO
MÁS INTELIGENTE**

Inventor e innovador de soluciones especializadas

No todas las organizaciones son iguales, y nuestros candados tampoco.

Entendemos que las diferentes organizaciones tienen diferentes necesidades, además un candado no va a cumplir los mismos requisitos exactos establecidos por los administradores de IT que busquen soluciones de seguridad físicas para distintos dispositivos en entornos distintos.

Por eso ofrecemos variedad. Nadie es capaz de ofrecer más soluciones especializadas que nosotros.

Descubra nuestro catálogo completo:
www.kensington.com/securitylocks

Póngase en contacto con nuestros
asesores de seguridad:
www.kensington.com/locks



**SOLUCIONES PARA UN
ESPACIO DE TRABAJO
MÁS INTELIGENTE**

¿Qué tipos de candados ofrecemos?

Candados con llaves

Ofrecen la mayor seguridad gracias a una cantidad inigualable de variaciones de llaves.

Candados de combinación

Sin llaves que se pierdan, los candados de combinación se consideran los más útiles.

Candados portátiles

Porque es mejor evitar la vuelta de un viaje de negocios con las manos vacías.

Soluciones para tablets

Armarios y soportes para iPads de cualquier generación.

Candados personalizados

Configuraciones de combinaciones y llaves diseñadas especialmente para su organización.



Candados dobles

Aseguran dos elementos, por ejemplo, un monitor y un portátil, con una sola llave, por eso los candados dobles son una opción popular para las oficinas.

Candados para múltiples dispositivos

Cuando hay más que asegurar, incluidos los periféricos cableados, las soluciones para múltiples dispositivos como el Kit de candados para ordenadores de sobremesa y periféricos destacan.

**SOLUCIONES PARA UN
ESPACIO DE TRABAJO
MÁS INTELIGENTE**

Gama de candados con llave

MiniSaver, MicroSaver DS, MicroSaver y ClickSafe



MiniSaver™

Optimizado para Ultrabooks con menos de 12 mm de grosor

MiniSaver se inserta en la ranura de seguridad de Kensington o en la minirranura de seguridad de Kensington. El diseño externo significa que el Cleat no interferirá con los cables adyacentes.

Perfil del cabezal más estrecho: 9 mm



MicroSaver® DS

Diseñado para los portátiles más finos

El prácticamente impenetrable mecanismo de bloqueo con llave estilo disco y el diseño avanzado del cable proporcionan una mayor seguridad. Y, gracias a la fina cabeza giratoria del candado y al cable pivotante, es muy fácil colocarlo.

Perfil del cabezal más estrecho: 12,7 mm



ClickSafe®

Ideado para simplificar el bloque de portátiles

El candado con llave más resistente y sencillo de usar que no compromete la seguridad. El cierre del candado, con un simple movimiento y sin llave, facilita la participación activa de los empleados en la protección del negocio.

Perfil del cabezal más estrecho: 12,7 mm



MicroSaver®

El candado de portátil y PC original

El mecanismo de cierre T-Bar™ junto con el cable de acero al carbono, hacen que sea sencillo de instalar, rápido de asegurar y casi imposible de manipular, para que todos sus bienes estén protegidos.

Perfil del cabezal más estrecho: 19,2 mm

**SOLUCIONES PARA UN
ESPACIO DE TRABAJO
MÁS INTELIGENTE**



MiniSaver™

K67890WW

- Seguridad profesional para los dispositivos móviles más finos del líder del sector.
- Es tan sencillo como pulsar un botón con una mano, esta acción permite que se inserte y se bloquee el Cleat en la ranura de seguridad y en la minirranura de seguridad de Kensington.
- El cable pivotante y rotatorio ofrece gran libertad de movimiento y elimina los ángulos incómodos.



MicroSaver® DS

K64994EU

- Cabezal giratorio y cable para que el candado sea fácil de acoplar y retirar.
- Incluye un discreto adaptador de ranura Kensington para MacBook Air® y otros modelos de Ultrabook® que no disponen de dicha ranura.
- Mecanismo de bloqueo con llave de discos, prácticamente impenetrable.



ClickSafe® y ClickSafe® Ultra

K64637WW - 5 mm de grosor
K64964WW - 10 mm de grosor

- El cable de acero muy resistente de 1,5 m de longitud proporciona la mejor seguridad física del mercado.
- El cabezal del candado ClickSafe® pivota 180° y gira 360° alrededor del cable, con lo que se consigue total flexibilidad y comodidad.
- El cabezal estrecho, de 12,7 mm, asegura la compatibilidad con los portátiles finos.



MicroSaver®

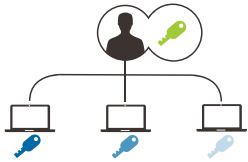
64020 - 5,3 mm de grosor
K67723US - 8 mm de grosor

- La tecnología Hidden Pin™ evita que se puedan forzar los candados tubulares, garantizando el máximo nivel de seguridad.
- La tecnología Tamper Evident™ le alerta si alguien intenta robar su dispositivo.
- La tecnología Anti-Shear™ protege ante intrusiones por la fuerza.



Soluciones de seguridad con llaves personalizadas

Ideal para los departamentos de IT que ofrecen asistencia in situ



Llave maestra

Acceso de administrador con llaves de usuarios.

Ideal para:

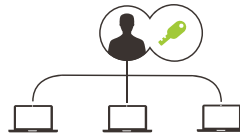
Control del administrador in situ con acceso de usuario.

Usuario:

Se entrega su propia llave individual (y una de repuesto).

Administrador:

Cuenta con una llave maestra para abrir todos los candados.*



Llave idéntica

Cada llave abre todos los candados.

Ideal para:

Control in situ de los entornos de trabajo compartidos de alta seguridad, como laboratorios.

Usuario:

Se entrega un juego de dos llaves idénticas con cada candado. La llave es idéntica a las llaves del resto de usuarios.

Administrador:

Se entrega la misma llave que las entregadas a los usuarios con su candado.



Llave Única

Acceso sólo para administradores.

Ideal para:

Control in situ definitivo del administrador.

Usuario:

No se entrega una llave individual.

Administrador:

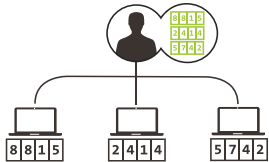
Llave maestra única para todos los candados.*

**SOLUCIONES PARA UN
ESPACIO DE TRABAJO
MÁS INTELIGENTE**

* Se pueden pedir llaves maestras adicionales.

Soluciones con combinación maestra codificada y en serie

Perfecto para asistencia y administración remotas



Candados de combinación en serie

Candados con códigos de combinación no reconfigurable.

Ideal para:

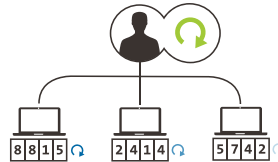
Control sin llaves fuera de las instalaciones por parte del administrador con acceso de usuario.

Usuario:

Se le informa de su código del candado.

Administrador:

Acceso al código de combinación registrado a través de kensington.com/register&retrieve.



Candados con combinación maestra

Candados con combinación reconfigurable del usuario con acceso de administrador.

Ideal para:

Control sin llaves in situ del administrador con acceso de usuario individual.

Usuario:

Puede restablecer sus propios códigos memorables.

Administrador:

Capaz de abrir candados de combinación con la herramienta segura ComboGenie.



ComboGenie de combinación de código maestro

ComboGenie utiliza un sistema de autenticación de dos factores.

Esto permite que los administradores que cuenten tanto con ComboGenie como con el código de administrador correcto, puedan conocer la combinación de todos los candados dentro de su alcance.

SOLUCIONES PARA UN ESPACIO DE TRABAJO MÁS INTELIGENTE

Guía de selección de candados con llave

¿Alguien más aparte del dueño del candado necesita una llave para abrir el candado?

NO SÍ

¿Necesita un segundo candado portátil que utilice la misma llave que su candado principal?

SÍ NO



Recomendamos solución de **candado con llave distinta**

¿Necesita el dueño del candado su propia llave?

NO SÍ



Recomendamos solución de **candado con llave única**

¿Debería la llave del dueño del candado abrir otros candados usados por los compañeros del dueño del candado?

NO SÍ



Recomendamos solución de **candado con llave maestra**



Recomendamos solución de **candado personalizado con llave idéntica**

¿Qué quiere asegurar?

ULTRABOOK

PORTÁTIL

PC

¿Necesita un bloqueo sin llaves?

SÍ NO

Candado MiniSaver®

La carcasa externa principal del candado libera espacio de puertos y conectores que resulta muy útil para los accesorios de otros dispositivos.

¿Necesita un bloqueo sin llaves?

SÍ NO

Candado ClickSafe

Los candados ClickSafe proporcionan el anclaje más resistente a su dispositivo y solo necesitan conectarse con un clic para asegurar un dispositivo.

¿Desea asegurar más de dos elementos o periféricos cableados?

NO SÍ

Candado MicroSaver®

Los candados MicroSaver utilizan el mecanismo bloqueo original T-Bar™ inventado por Kensington y son los candados de combinación más fiables del mundo.

Kit de bloqueo para ordenador de sobremesa y periféricos

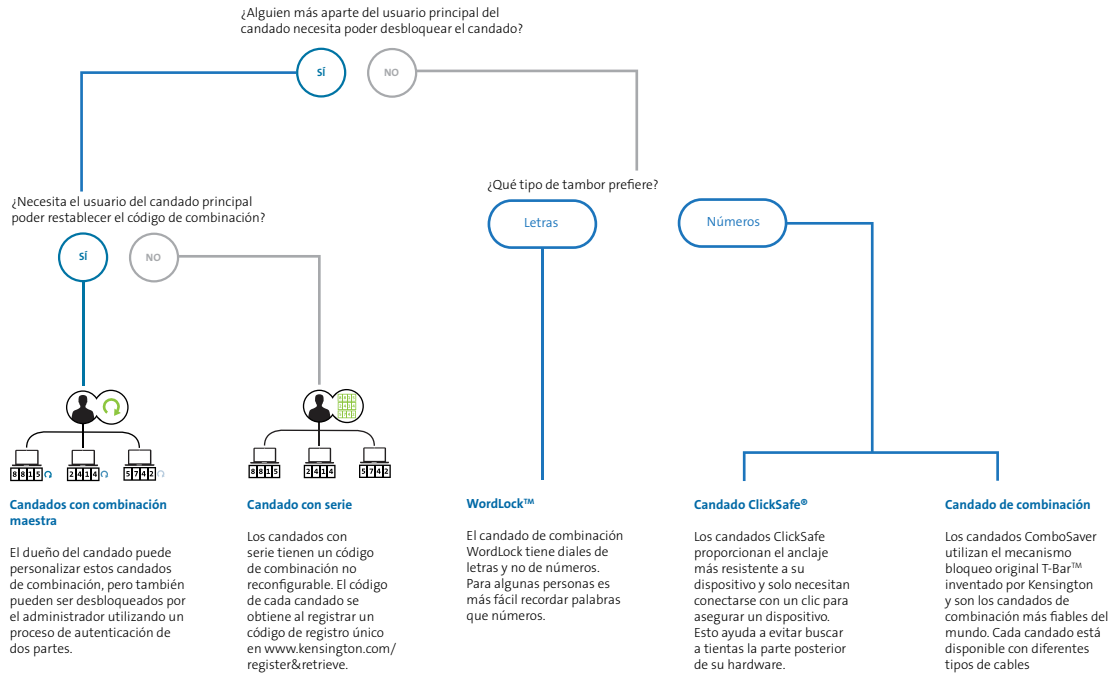
Este candado tiene tres cabezales de candado para que pueda bloquear su PC, su monitor y una impresora o disco duro con una sola llave.

Paquete ClickSafe Anywhere

Este paquete incluye un candado estándar y uno portátil con un par de llaves que abren ambos candados.

SOLUCIONES PARA UN ESPACIO DE TRABAJO MÁS INTELIGENTE

Guía de selección de candados de combinación



SOLUCIONES PARA UN ESPACIO DE TRABAJO MÁS INTELIGENTE

Register&Retrieve™

Servicio de gestión de código de combinación y llave

Nuestro paquete de registro de candados Register & Retrieve™ permite a los administradores gestionar sus programas de candados y asegurarse de que el personal se beneficia de los servicios de asistencia de Kensington, sin necesidad de ponerse en contacto con su administrador de IT.



Los administradores pueden:

- Registrar candados individualmente o en conjunto, distribuyendo candados para individuos o grupos.
- Almacenar códigos de llave y de combinación.
- Gestionar candados en grupos.
- Compartir acceso a la cuenta con otros administradores.
- Aprobar las solicitudes de repuesto de llaves de los usuarios o permitir los pedidos preaprobados.
- Acceder a los códigos de bloqueos en serie.
- Enviar correos electrónicos de implementación de candados a los usuarios.
- Reasignar candados a nuevos usuarios.



Los usuarios pueden:

- Encargar llaves de sustitución.
- Recuperar códigos de combinación almacenados.
- Actualizar la información de contacto.

**SOLUCIONES PARA UN
ESPACIO DE TRABAJO
MÁS INTELIGENTE**

Gestión de candados en línea

Register & Retrieve™

1. Consulte los candados localizados y sin localizar del grupo.
2. Añada más candados a un grupo utilizando la función 'AÑADIR UN CANDADO'.
3. Descargue un archivo CSV que contiene toda la información de candados del grupo.
4. Consulte la información más importante relacionada con cada candado del grupo.
5. Haga clic para consultar o editar la información sobre los candados y su localización.
6. Especifique los tipos de datos que protegen sus candados editando las etiquetas personalizadas.

Register & Retrieve™

ACCOUNT: Kensington (ADMINISTR)

LOCKS (10 items)

1. UNREGISTERED (0)

LOCK NAME	LOCK ID	REGISTERED	WAFER CODE	NAME	SECTION	SHALED	CUSTOM 1	CUSTOM 2	ACTION
Wafers® Registered Lock	0001	12345	01001	01001	Office A		Label 1	Label 2	VIEW INFO
Wafers® Registered Lock	0002	12345	01002	01002	Office B		Label 1	Label 2	VIEW INFO
Wafers® Registered Lock	0003	12345	01003	01003	Office C		Label 1	Label 2	VIEW INFO
Wafers® Registered Lock	0004	12345	01004	01004	Office D		Label 1	Label 2	VIEW INFO
Wafers® Registered Lock	0005	12345	01005	01005	Office E		Label 1	Label 2	VIEW INFO
Wafers® Registered Lock	0006	12345	01006	01006	Office F		Label 1	Label 2	VIEW INFO
Wafers® Registered Lock	0007	12345	01007	01007	Office G		Label 1	Label 2	VIEW INFO
Wafers® Registered Lock	0008	12345	01008	01008	Office H		Label 1	Label 2	VIEW INFO
Wafers® Registered Lock	0009	12345	01009	01009	Office I		Label 1	Label 2	VIEW INFO
Wafers® Registered Lock	0010	12345	01010	01010	Office J		Label 1	Label 2	VIEW INFO

2. ADD LOCK

3. EXPORT TO CSV

4. LOCK NAME

5. VIEW INFO

6. EDIT CUSTOM LABELS

SOLUCIONES PARA UN ESPACIO DE TRABAJO MÁS INTELIGENTE



Plantee una pregunta a nuestros expertos en seguridad:
www.kensington.com/locks



Kensington Europe, Oxford House, Oxford Road, Aylesbury, Bucks. HP21 8SZ. Reino Unido. La información de este documento es correcta en el momento de su creación y solo sirve como guía, ya que dicha información puede variar a lo largo del año. Salvo error u omisión (E&EO). Kensington, smart.safe.simple., y el nombre ACCO son marcas comerciales registradas de ACCO Brands. Todas las demás marcas comerciales registradas y no registradas son propiedad de sus respectivos propietarios. Julio de 2015. K15_2476EU.

smart. safe. simple.™
www.kensington.com