



Intelligente Sicherheitslösungen für Unternehmen
Der komplette Leitfaden für intelligente Sicherheitslösungen

Kensington®

LÖSUNGEN FÜR EINEN
INTELLIGENTEREN ARBEITSPLATZ

Intelligenterere Sicherheitslösungen für Unternehmen

Endkunden vertrauen uns und IT Reseller arbeiten mit uns.

Wir arbeiten jeden Tag eng mit IT Managern, Nutzern und Beschaffungsteams zusammen, teilen unser Wissen und stimmen so unsere Lösungen auf den Bedarf der Branche ab.

Unsere Position als Erfinder des Notebookschlusses und des K-Slots gibt uns globale Reichweite. Unsere Schlösser sind weltweit bei allen führenden IT Resellern erhältlich.

Viele unserer Kunden wünschen sich, Sie hätten früher mit uns gesprochen. Kontaktieren Sie uns noch heute!

Beratung
www.kensington.com/locks

Reseller Support:
www.kensington.com/reseller



LÖSUNGEN FÜR EINEN
INTELLIGENTEREN ARBEITSPLATZ

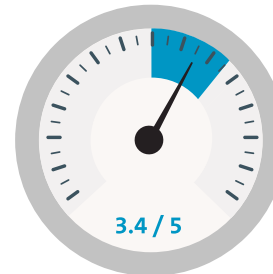
Notebook Diebstahl

IT Manager kalkulieren die Kosten.

Netzwerksicherheit ist die größte Sorge von IT Managern im Falle eines Notebook Diebstahls.

IT Manager werten direkte Sicherheitsrisiken als drittgrößten Kostenpunkt in Folge von Notebookdiebstahl.¹

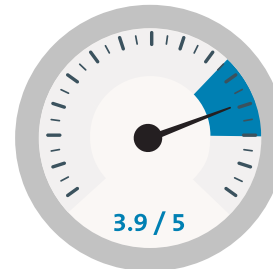
IT Manager verzeichnen 80% der Kosten in Folge eines Notebookdiebstahls durch Netzwerkkompromittierung. Zur gleichen Zeit werden die Kosten in denen der Arbeitnehmer nicht effektiv arbeiten kann von 31% unterschätzt.



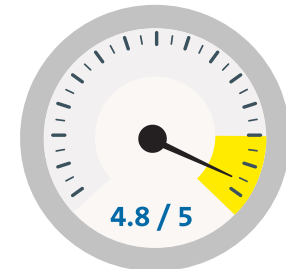
Sicherheit von Mitarbeiterdaten



Sicherheit von allgemeinen Unternehmensdaten



Sicherheit von Kundendaten



Kompromittierter Zugang zum Unternehmensnetzwerk

LÖSUNGEN FÜR EINEN
INTELLIGENTEREN ARBEITSPLATZ

Vorbeugung ist besser als Heilung.

Sicherheitsschlösser – ITs erste Verteidigungslinie.

Ganz egal wie groß oder ausgeklügelt – selbst das best ausgestattete IT Team kann angreifbar sein.

Notebookdiebstahl wird selbst bei den angesehensten Unternehmen weltweit regelmäßig verzeichnet.

Coca Cola

BBC

Cedars-Sinai

Kleiner Perkins

RBS

Nationwide



**LÖSUNGEN FÜR EINEN
INTELLIGENTEREN ARBEITSPLATZ**

10 Gründe warum IT Manager in physische Sicherheitslösungen investieren.

1. Es ist einfach. Denn IT Hardware beinhaltet bereits den Kensington Sicherheitslot.
2. 67% aller Notebooks werden im Büro gestohlen.¹
3. 89% aller Firmen haben bereits Notebookdiebstahl erlitten.²
4. Nur 3% aller gestohlenen Notebooks tauchen wieder auf.³
5. 85% aller IT Manager vermuten internen Notebookdiebstahl.²
6. 80% der Kosten bei Notebookdiebstahl entstehen durch Netzwerkkompromittierung.⁴
7. Die verlorene Arbeitszeit wird von Unternehmen um 31% unterschätzt.³
8. 49% aller SMEs benötigen zum Ersetzen eines gestohlenen Notebooks 2 bis 4 Tage.³
9. IT Manager geben an, dass 52% aller Notebookdiebstähle durch ein Schloss hätten verhindert werden können.²
10. 75% aller IT Manager geben an physische Sicherheit habe ein besseres Preis-Leistungs-Verhältnis als Software Sicherheit.²

LÖSUNGEN FÜR EINEN
INTELLIGENTEREN ARBEITSPLATZ

1 Kensington Research '14 4 Schritte für Ihr Unternehmen für bessere Sicherheit in der BYOD Ära

2 IDC Executive Brief '10 – Notebook Diebstahl: Interne & Externe Gefahren

3 IDC Weißpapier '07 – The Gefahr von Diebstahl und Verlust eines Notebooks für

mittelständische Unternehmen 4 Ponemon Institut Weißpapier '09 – Die Kosten eines verlorenen Notebooks

Compliance

Die drittgrößte Sorge für IT Manager.

Effektive Sicherheitsstrategien reduzieren Notebookdiebstahl um 85%¹

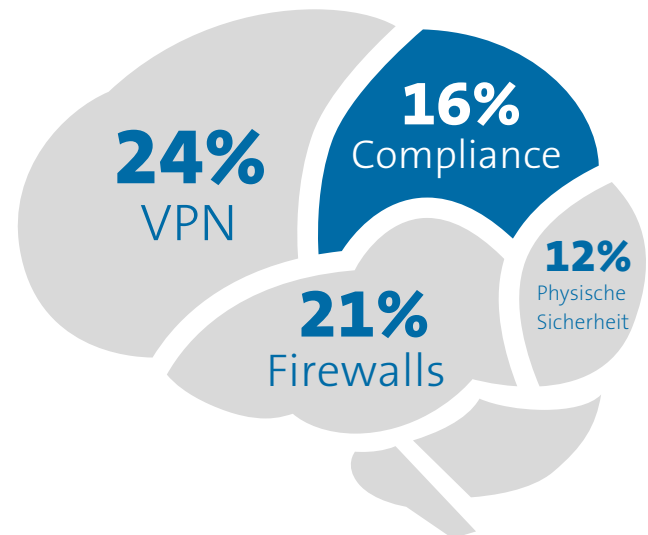
Gut durchdachte Sicherheitsstrategien und ein Betriebsklima, dass die Nutzung von Sicherheitsschlössern vorantreibt und erwartet, lassen sich schnell umsetzen.

Wir ermutigen IT Abteilungen als Beispiel voranzugehen, damit die Nutzung von Sicherheitsschlössern ein natürlicher Vorgang innerhalb des Alltags der Arbeitnehmer wird – so wie das Ausschalten des Lichts wenn der Raum verlassen wird.

Hat Ihr Unternehmen eine physische Sicherheitsstrategie?

Laden Sie unsere Vorlage herunter:
www.kensington.com/securitypolicy

Die wichtigsten Sicherheitsprioritäten von IT Managern.¹



LÖSUNGEN FÜR EINEN
INTELLIGENTEREN ARBEITSPLATZ

¹ IDC Executive Brief '10 – Notebook Diebstahl: Interne & Externe Gefahren

BYOD

Das eigene Gerät – aber dennoch ein IT Problem.

Bring Your Own Device (BYOD) birgt nicht nur unzählige positive Effekte, sondern auch neue Sicherheitsherausforderungen.

Arbeitnehmer werden sich auch weiterhin an die IT Abteilung wenden um die Folgen eines Notebookdiebstahls zu bewältigen und produktiv zu bleiben bis ein Ersatzgerät vorliegt. Daher ist es sinnvoll IT Sicherheitsstrategien zu implementieren, die die Geräte schützen egal ob Sie im Büro oder Unterwegs genutzt werden.



“ Zukunftsorientierte IT Organisationen erklären BYOD Nutzern die Regeln in Bezug auf Datensicherheit und die Risiken der Nutzung des eigenen Geräts für die Arbeit. ”

Tom Mainelli, IDC Analyst.²

¹ Kensington Research '14 4 Schritte für Ihr Unternehmen für bessere Sicherheit in der BYOD Ära

² Kensington Research '14 4 Schritte für Ihr Unternehmen für bessere Sicherheit in der BYOD Ära

Erfindung & Weiterentwicklung von Expertenlösungen

Nicht alle Unternehmen sind gleich, und das gilt auch für unsere Schlösser.

Wir wissen, dass unterschiedliche Unternehmen unterschiedliche Anforderungen haben. Wir wissen auch, dass ein einziges Schloss unmöglich die von IT-Administratoren für die gesuchte physische Sicherheitslösung definierten spezifischen Anforderungen für unterschiedliche Geräte in unterschiedlichen Umgebungen erfüllen kann.

Und deshalb bieten wir eine ganze Palette unterschiedlicher Schlösser an. Kensington hat das branchenweit größte Angebot an Expertenlösungen.

Entdecken Sie unsere Produktpalette:
www.kensington.com/securitylocks

Kontaktieren Sie unsere Berater zum Thema Sicherheit
www.kensington.com/locks



LÖSUNGEN FÜR EINEN
INTELLIGENTEREN ARBEITSPLATZ

Welche Arten von Schlössern bieten wir an?

Schlösser mit Schlüsseln

Diese Schlösser bieten aufgrund der unschlagbaren Anzahl an Schlüsselvarianten die höchste Sicherheit.

Kombinationsschlösser

Da hier kein Schlüssel benötigt wird oder verloren gehen kann, gelten Kombinationsschlösser als die praktischste Lösung.

Tragbare Schlösser

Mit diesen Schlössern vermeiden Sie, "mit leeren Händen" von einer Geschäftsreise zurückzukehren.

Tablet-Lösungen

Kabinette und Ständer für iPads aller Generationen.

Kundenspezifisch gefertigte Schlösser

Spezifische Schlüssel- und Kombinationskonfigurationen speziell für Ihr Unternehmen.



Twin-Schlösser

Da sich damit zwei Geräte, wie etwa ein Monitor und ein Laptop mit einem einzigen Schlüssel sichern lassen, sind Twin-Schlösser für Büroumgebungen sehr beliebt.

Mehrgeräte-Schlösser

Wenn mehrere Geräte gesichert werden müssen – beispielsweise kabelgebundene Peripheriegeräte – sind Mehrgeräte-Lösungen wie das Schließsystem für Desktop- und Peripheriegeräte unschlagbar.

LÖSUNGEN FÜR EINEN
INTELLIGENTEREN ARBEITSPLATZ

Schlösser mit Schlüsseln – Produktpalette

MiniSaver, MicroSaver DS, MicroSaver & ClickSafe



MiniSaver™

Optimiert für Ultrabooks <12mm Dicke
MiniSaver wird am Kensington-Sicherheits-Slot oder dem neuen Kensington Mini-Sicherheits-Slot angebracht. Durch den Abstand des Hauptteils des Schlosses zum Gehäuse werden die umliegenden Kabel nicht blockiert.

Flachstes Schließkopfprofil: 9mm



MicroSaver® DS

Sicherheit für ultraflache Laptops

Der nahezu unüberwindliche, scheibenförmige Schließmechanismus und das hochentwickelte Spezialkabel sorgen für mehr Sicherheit. Lässt sich dank des flachen, drehbaren Schließkopfs und eines Schwenkkabels einfach anbringen.

Flachstes Schließkopfprofil: 12.7mm



ClickSafe®

Macht das Sichern des Laptops zum Kinderspiel
Das stärkste Schloss, das absolut benutzerfreundlich ist, ohne die Sicherheit zu beeinträchtigen.
Ein schlüsselloser Schließmechanismus erleichtert Ihren Mitarbeitern den Schutz Ihres Unternehmens.

Flachstes Schließkopfprofil: 12,7mm



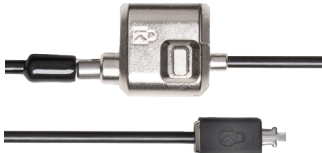
MicroSaver®

Das original Laptop- und PC-Schloss

Durch den T-Bar™-Schließmechanismus und das carbongehärtete Stahlkabel ist das Schloss einfach anzubringen, schnell zu sichern und fast vollständig vor Manipulationen geschützt, so dass Ihr Eigentum sicher ist.

Flachstes Schließkopfprofil: 19.2mm

LÖSUNGEN FÜR EINEN
INTELLIGENTEREN ARBEITSPLATZ



MiniSaver™

K67890WW

- Professioneller Schutz des führenden Herstellers der Branche für die dünnsten Mobilgeräte
- Durch die Bedienung des Schlosses per Knopfdruck lässt sich der Cleat-Schließmechanismus einhändig in den Kensington-Sicherheits-Slot bzw. Mini-Sicherheits-Slot schieben und verriegeln
- Das schwenk- und drehbare Kabel bietet große Bewegungsfreiheit



MicroSaver® DS

K66533WW

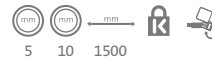
- Drehkopf und Schwenkkabel ermöglichen das einfache Anbringen und Entfernen
- Schicker K-Slot-Adapter für Macbook® Air und Ultrabook® ohne K-Slot
- Nahezu unüberwindlicher, scheibenförmiger Schließmechanismus



ClickSafe® & ClickSafe® Ultra

K64637WW - 5mm stark
K64964WW - 10mm stark

- Extrem starkes, 1,50 m langes Stahlkabel bietet die größtmögliche physische Sicherheit, die aktuell auf dem Markt verfügbar ist
- Der ClickSafe®-Schließkopf lässt sich um 180° schwenken und um volle 360° um das Kabel drehen und bietet somit Flexibilität und Komfort
- Das 12,7mm flache Profil des Schließkopfs gewährleistet die Kompatibilität mit dünnen Laptops



MicroSaver®

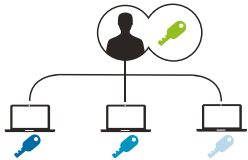
64020 - 5.3mm stark
K67723US - 8mm stark

- Die Hidden Pin™-Technologie macht Zylinderschlösser durch die gesteckten Stifte manipulationssicher und bietet damit größtmögliche Sicherheit
- Tamper Evident™-Technologie zeigt durch Manipulationsindikator Diebstahlversuche an
- Anti-Shear™-Technologie schützt durch Schnittschutz vor dem gewaltsamen Entfernen des Schlosses



Individuelle Schließsysteme

Ideal für IT-Abteilungen mit Vorort-Support



Master Keyed *(Generalschlüssel)*

Administratorzugang mit Benutzerschlüsseln.

Ideal für:

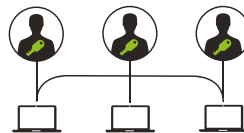
Administratorkontrolle mit Benutzerzugang vor Ort

Benutzer:

Bekommen einen eigenen, persönlichen Schlüssel (und Ersatzschlüssel)

Administrator:

Hat einen Generalschlüssel, mit dem alle Schlösser geöffnet werden können*



Like Keyed *(gleich schließende Schlüssel)*

Jedes Schloss lässt sich mit jedem Schlüssel öffnen.

Ideal für:

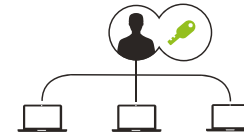
Kontrolle vor Ort in vertraulichen Arbeitsumgebungen, z.B. im Labor

Benutzer:

Bekommen einen eigenen Schlüssel (und Ersatzschlüssel). Der Schlüssel ist mit den Schlüsseln aller anderen Benutzer identisch.

Administrator:

Erhält denselben Schlüssel wie die Benutzer.



Single Keyed *(Hauptschlüsselsystem)*

Zugang nur für Administratoren.

Ideal für:

Ultimative Administratorkontrolle vor Ort

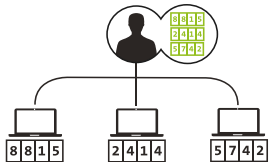
Benutzer:

Bekommen keinen eigenen Schlüssel.

Administrator:

Ein Generalschlüssel für alle Schlösser.*

Kombinationsschlösser mit Seriennummer oder Mastercodierter Zahlenkombination Perfekt für Remote-Support und Verwaltung



Kombinationsschlösser mit Seriennummer

Kombinationsschlösser mit nicht veränderbarer Zahlenkombination.

Ideal für:

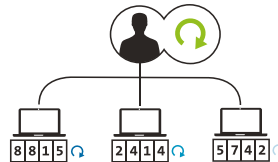
Schlüssellose Remote-Administratorkontrolle mit Benutzerzugang.

Benutzer:

Bekommen ihre Zahlenkombination mitgeteilt.

Administrator:

Zugang zu aufgezeichneter Zahlenkombination über kensington.com/register&retrieve.



Master Coded Kombinationsschlösser

Vom Benutzer zurücksetzbare Kombinationsschlösser mit Administratorzugang.

Ideal für:

Schlüssellose Administratorkontrolle vor Ort mit individuellem Benutzerzugang.

Benutzer:

Legen eigene Zahlenkombinationen fest, die sie sich gut merken können.

Administrator:

Kann Kombinationsschlösser mit sicherem ComboGenie-Tool öffnen.



ComboGenie für Master Coded-Kombinationsschlösser

ComboGenie verwendet eine aus zwei Faktoren bestehende Authentifizierung. Dadurch können Administratoren mit ComboGenie und ihrem eigenen Administratorcode die Zahlenkombinationen sämtlicher Schlösser in ihrem Zuständigkeitsbereich ermitteln.

LÖSUNGEN FÜR EINEN INTELLIGENTEREN ARBEITSPLATZ

Leitfaden zur Auswahl von Schlössern mit Schlüsseln

Benötigen außer dem Nutzer des Schlosses noch andere Personen einen Schlüssel für das Schloss?



Benötigen Sie zusätzlich ein tragbares Schloss mit demselben Schlüssel wie Ihr Hauptschloss?



Benötigt der Nutzer des Schlosses einen eigenen Schlüssel?



Soll der Schlüssel des Schlossnutzers auch Schösser von Kollegen öffnen können?



Wir empfehlen ein Schloss vom Typ **Keyed Different** (unterschiedliche Schlüssel)

Wir empfehlen ein Schlossprogramm vom Typ **Single Keyed** (Hauptschlüsselsystem)

Wir empfehlen ein Schlossprogramm vom Typ **Master Keyed** (Generalschlüssel)

Wir empfehlen ein Schlossprogramm vom Typ **Like Keyed** (gleich schließende Schlüssel)

Was möchten Sie mit einem Schloss sichern?

ULTRABOOK

NOTEBOOK

PC

Benötigen Sie einen schlüssellosen Schließmechanismus?



Benötigen Sie einen schlüssellosen Schließmechanismus?



Möchten Sie mehr als zwei Objekte oder kabelgebundene Peripheriegeräte sichern?



ClickSafe Anywhere-Sicherheitsset

Dieses Set besteht aus einem Standardschloss und einem tragbaren Schloss mit einem Schlüsselpaar, mit dem.

MiniSaver®-Schloss

Durch den Abstand des Hauptteils des Schlosses zum Gehäuse sind die umliegenden Anschlüsse frei zugänglich.

MicroSaver® DS-Schloss

Micro DS-Schlösser haben einen Schließkopf mit flachem Profil speziell für dünne Ultrabooks.

ClickSafe®-Schloss

ClickSafe-Schlösser bieten die stärkste Verankerung am Gerät und werden mit einem einfachen Klick angebracht.

MicroSaver®-Schloss

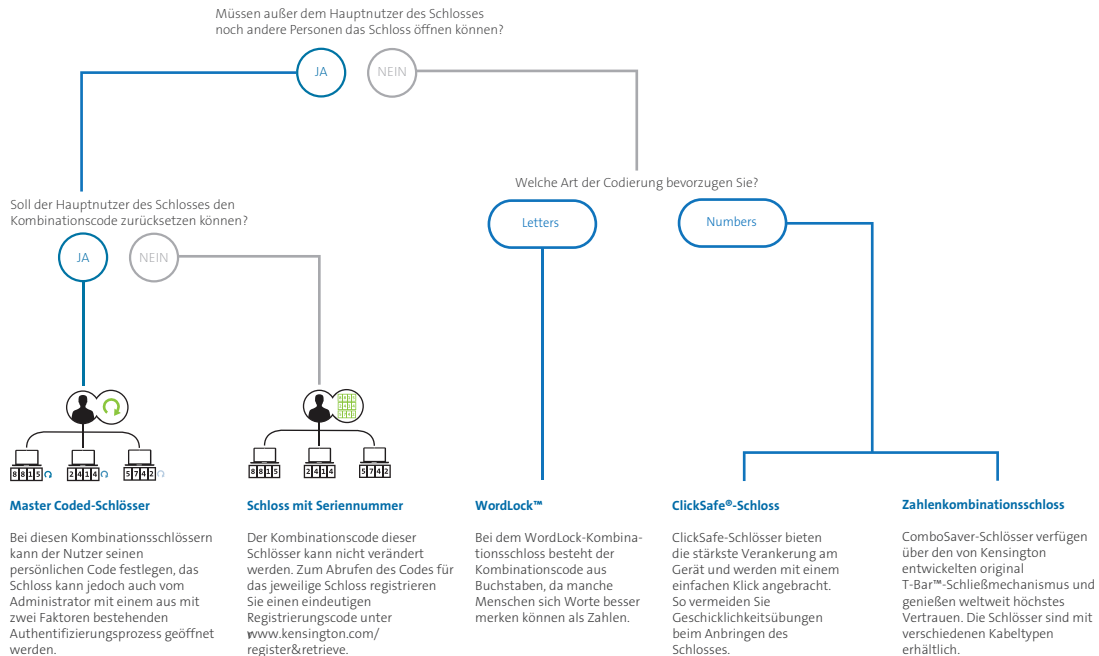
MicroSaver-Schlösser verfügen über den von Kensington entwickelten original T-Bar™-Schließmechanismus und genießen weltweit höchstes Vertrauen.

Schließsystem für Desktop und Peripheriegeräte

Dieses Schloss hat drei Schließköpfe, damit Sie PC, Monitor und Drucker oder Festplatte zusammen sichern können und nur einen Schlüssel benötigen.

LÖSUNGEN FÜR EINEN INTELLIGENTEREN ARBEITSPLATZ

Leitfaden zur Auswahl von Kombinationsschlössern



Register&Retrieve™

Dienst zur Verwaltung von Schlüsseln und Zahlencodes

Mit unserem Schlossregistrierungspaket Register & Retrieve™ können Administratoren ihre Schließprogramme verwalten und sicherstellen, dass die Mitarbeiter die Kensington-Supportdienstleistungen direkt nutzen können, ohne sich an den IT-Administrator wenden zu müssen.



Administratoren können Folgendes tun:

- Schlösser einzeln oder gesammelt registrieren und dabei Personen oder Standorten zuordnen
- Schlüssel- und Kombinationscodes speichern
- Schlösser in Gruppen verwalten
- Den Kontozugriff mit anderen Administratoren teilen
- Ersatzschlüsselanforderungen von Benutzern genehmigen oder genehmigte Bestellungen zulassen
- Auf Codes von Schlössern mit Seriennummer zugreifen
- E-Mails zur Schlossbenutzung an Benutzer senden
- Schlösser neuen Benutzern zuordnen



Einzelne Benutzer können:

- Ersatzschlüssel bestellen
- Gespeicherte Kombinationscodes abrufen
- Kontaktdaten aktualisieren

Register&Retrieve™

Online-Verwaltung von Schließsystemen

1. Sie können zugeordnete und nicht zugeordnete Schlösser innerhalb der Gruppe anzeigen.
2. Mit der Funktion “SCHLOSS HINZUFÜGEN” können Sie weitere Schlösser zu einer Gruppe hinzufügen.
3. Sie können eine CSV-Datei mit Schlossinformationen für die Gruppe herunterladen.
4. Sie können Informationen zu den einzelnen Schlössern innerhalb der Gruppe anzeigen.
5. Klicken Sie die Positionen durch, um Details über das Schloss und seine Zuordnung anzuzeigen bzw. zu ändern.
6. Geben Sie die Art von Daten an, die für Ihre Schlösser gespeichert werden soll, indem Sie die benutzerdefinierte Kennzeichnungen bearbeiten.

Register & Retrieve™

SCHLÜSSELANFORDERUNGEN
ADMINISTRATOREN
ABMELDEN

Gruppen verwalten
KONTO: Kensington (Administrator)

SCHLOSS HINZUFÜGEN
GRUPPE HERUNTERLADEN (CSV)
BENUTZERDEFINIERT KENNZEICHNUNGEN BEARBEITEN
E-MAIL AN ALLEGEWÄHLTE INHABER SENDEN
GRUPPE LÖSCHEN

ZUGEORDNET (7)
(1)

SCHLOSSNAME	SCHLÜSSELCODE	REGISTRIRUNG/CODE DES GENERALSCHLÜSSELS	NAME	LAGE	E-MAIL GESENDET	DATUM HINZUGEFÜGT	BENUTZERDEFINIERT 1	BENUTZERDEFINIERT 2	
MicroSaver®-Laptopschloss - Keyed Different	00001	123456	A Smith	Office A			custom2	custom3	ANZEIGEN
MicroSaver®-Laptopschloss - Keyed Different	00002	123456	B Smith	Office B			custom2	custom3	ANZEIGEN
MicroSaver®-Laptopschloss - Keyed Different	00003	123456	C Smith	Office C			custom2	custom3	ANZEIGEN
MicroSaver®-Laptopschloss - Keyed Different	00004	123456	D Smith	Office D			custom2	custom3	ANZEIGEN
MicroSaver®-Laptopschloss - Keyed Different	00005	123456	E Smith	Office E			custom2	custom3	ANZEIGEN
MicroSaver®-Laptopschloss - Keyed Different	00006	123456	F Smith				custom2	custom3	ANZEIGEN
MicroSaver®-Laptopschloss - Keyed Different	00007	123456	G Smith				custom2	custom3	ANZEIGEN

LÖSUNGEN FÜR EINEN INTELLIGENTEREN ARBEITSPLATZ

Gesicherte Produktivität

Basiert auf geschützter IT-Hardware

Der Schutz von Hardware und Produktivität in Unternehmen geht über das simple Sichern des Laptops mit einem Schloss hinaus.

Das Sichern von Monitoren, Dockingstationen und kabelgebundenen Peripheriegeräten wie Mäusen und Tastaturen ist genauso wichtig wie das Sichern des Computers. Der ideale Arbeitsplatz muss die vom Benutzer erwarteten Funktionen bieten.

In puncto Arbeitsplatzsicherheit werden die folgenden vier Szenarien am häufigsten nachgefragt:

1. Laptop + Monitor in einem Büro
2. Ultrabook + Dock in einem Büro
3. PC + Monitor + Drucker + Tastatur an einem von mehreren Benutzern genutzten Arbeitsplatz
4. Tablets in Unterrichtsräumen



Szenario: Laptop + Monitor

Anforderung:

Unternehmen suchen Lösungen, bei denen Monitore mit einem Kabel gesichert werden, Benutzer aber gleichzeitig ihren Laptop mit einem Schloss sichern können.

Hintergrund:

Untersuchungen von Microsoft ergaben, dass die Produktivität um 50% ansteigt, wenn die Mitarbeiter einen zweiten Bildschirm verwenden. Unternehmen fragen häufig nach Lösungen für dieses spezielle Szenario, vor allem, weil größere, funktionsreiche Monitore für Diebe relativ einfach zu tragen und zu verkaufen sind.

Lösung:

Das MicroSaver Twin-Schloss.

Mit einem Schließkopf am Ende des Kabels wird der Monitor gesichert, während mit einem zweiten Schließkopf am gleichen Kabel der Laptop gesichert wird. Beide Schlösser lassen sich mit demselben Schlüssel öffnen.



64025

Alternative:

Das ClickSafe Twin-Schloss für flache Laptops (K64638WW).

Wenn Sie bereits zwei Bildschirme verwenden, versuchen Sie einmal, mit nur einem zu arbeiten. Sie werden feststellen, dass Sie deutlich langsamer sind. Der Schutz dieser Produktivität lohnt sich.

LÖSUNGEN FÜR EINEN
INTELLIGENTEREN ARBEITSPLATZ

Szenario: Ultrabook + Dockingstation

Anforderung:

Zwei Geräte, von denen eines ein häufig bewegtes Ultrabook ist, müssen mit einem einzigen Kabel gesichert werden.

Hintergrund:

Dockingstationen sind ein integraler Bestandteil von Arbeitsplätzen mit mehreren Geräten. Die Dockingstation verbindet den Laptop mit Monitoren und Eingabegeräten sowie anderen Peripheriegeräten wie Mäusen und externen Festplatten und ist damit ein kritischer Faktor zur Produktivitätssteigerung, den Unternehmer gerne schützen.

Lösung:

MicroSaver DS Twin.

Mit dem Hauptkabel ist ein zweites, kürzeres Kabel verbunden. Wird das kürzere Kabel an der Dockingstation gesichert, kann der Schließkopf des Hauptkabels spielend zum Sichern des Ultrabooks verwendet werden. Die flachen Schließköpfe lassen sich drehen und schwenken, was das Anbringen und Entfernen des Schlosses erleichtert.



K66535WW

Alternative:

Das ClickSafe Twin-Schloss mit schlüssellosem Schließmechanismus (K64638WW).

Mit einem zusätzlichen CableSaver können Sie kabelgebundene Peripheriegeräte sichern.

**LÖSUNGEN FÜR EINEN
INTELLIGENTEREN ARBEITSPLATZ**

Szenario:

PC + Monitor + Tastatur + Drucker

Anforderung:

Drei Hardwarekomponenten plus kabelgebundene Peripheriegeräte müssen mit einem einzigen Kabel gesichert werden.

Hintergrund:

Die Sicherung der einzelnen Komponenten von Tower-PCs ist besonders in Umgebungen mit Arbeitsplätzen für mehrere Benutzer, wie z. B. eine Empfangstheke wichtig.

Lösung:

Das *Schließsystem für Desktop* (K64615EU) und Peripheriegeräte ist eine einfache, aber höchst wirkungsvolle Lösung. Das System beinhaltet drei T-Bar™-Schließköpfe an einem 2,4 Meter langen Kabel. Das Kabel wird mit einem Schließkopf mit Schlüssel befestigt. Darüber hinaus können zwei Kabelösen am Kabel befestigt werden, um kabelgebundenes USB-Zubehör zu sichern.



K64615EU

Weitere Tipps:

Verwenden Sie zusätzlich zu einem Kensington-Schloss eine Kabelöse zum Sichern kabelgebundener Peripheriegeräte (K64638WW).

Szenario: Gemeinsam genutzte Tablets

Anforderung:

30 Tablets müssen während des Ladevorgangs gesichert werden.

Hintergrund:

In Schulen werden Tablets für interaktives Lernen und anschaulichen Unterricht eingesetzt. Eine große Herausforderung dabei ist das Sichern der Geräte während des Ladens im laufenden Unterrichtsbetrieb im Klassenzimmer.

Einzelhändler und Gastronomen, die Tablets bereitstellen, sehen sich ähnlichen Problemen gegenüber.

Lösung:

Das universelle Lade- & Synchronisierungs-Kabinett bietet ausreichend Platz für das sichere Aufbewahren von 10 Tablets, während diese über nur eine Netzsteckdose geladen werden. Herausnehmbare Einschübe ermöglichen das Einschieben von Tablets mit Schutzcases. Bis zu drei Kabinette können aufeinander gestellt werden.



K67862EU

Mehrgeräte-Schlösser



MicroSaver® DS Twin

K66535WW

- Verfügt über einen zweiten Schließkopf, wodurch zwei Geräte mit einem einzigen Kabel und Schlüssel gesichert werden können
- Selbst für das flachste Ultrabook schmal genug
- Drehkopf und Schwenkkabel ermöglichen das einfache Anbringen und Entfernen



ClickSafe® Twin-Lock

K64638WW

- Verfügt über einen zweiten Schließkopf, wodurch zwei Geräte mit einem einzigen Kabel und Schlüssel gesichert werden können
- ClickSafe®-Schließkopf lässt sich um 180° schwenken und um volle 360° um das Kabel drehen und bietet somit Flexibilität und Komfort
- Manipulationssicheres, scheibenförmiges Schloss aus hochwertigen Materialien für nahezu unüberwindbaren Schutz



MicroSaver® Twin-Laptop

64025

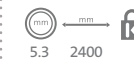
- Das Sicherheitssystem für zwei Geräte mit MicroSaver®-Zylinderschlössern und Rundschlüsseln für hohe Sicherheit
- Das zweite Schloss mit patentiertem T-Kupplungsmechanismus ist am Kabel verschiebbar, um den Abstand optimal anzupassen
- Schlüsselregistrierung und Ersatzschlüsselservice



Schließsystem für Desktop-PC und Peripheriegeräte

K64615EU

- Dieses Schließsystem sichert einen Desktopcomputer, zwei Peripheriegeräte plus eine kabelgebundene Tastatur und Maus
- Inbegriffen sind zwei Kabelösen zur Befestigung am K-Slot, eine Kabelklemmvorrichtung und 3M VHB-Klebeband an der Verankerungsplatte für Peripheriegeräte ohne Kensington-Sicherheits-Slot



Fallstudie: Master Coded- Kombinationsschlösser

bieten der ColArt Group genau die richtige Kombination aus Schutz und Zugänglichkeit

Anforderung:

Die ColArt Group, ein führender, globaler Anbieter von Künstlerbedarf, wandte sich an Kensington, um eine geeignete Sicherungslösung für das Unternehmen zu finden.

Hintergrund:

„Unsere Mitarbeiter sind extrem viel unterwegs. Als Multimillionen-Dollar-Unternehmen in äußerst wettbewerbsintensiven Märkten ist es für uns entscheidend, unsere Informationen und die Geräte, auf denen sie gespeichert sind, zu schützen. Ebenso wichtig ist, dass wir die Produktivität unserer Mitarbeiter aufrecht erhalten. Innerhalb unserer Firewall haben wir natürlich Softwaresicherheit implementiert, doch wir brauchten auch eine wirksame erste Sicherheitsstufe zum Schutz vor Diebstahl.“

Larry Simons, IT-Direktor der ColArt Group

Lösung:

ClickSafe Master Coded-Kombinationsschlösser. Bei Master Coded-Schlössern können die Benutzer ihre Zahlenkombination selbst festlegen, der Zahlencode kann jedoch auch von einem IT-Administrator zurückgesetzt werden.

Dies ermöglicht ein aus zwei Faktoren bestehendes Authentifizierungssystem unter Verwendung des ClickSafe ComboGenie. Der *ComboGenie* ermöglicht einem Administrator, die Zahlenschlossscheiben in eine Position zu bringen, von der aus sie neu eingestellt werden können.

Der ComboGenie kann nur in Kombination mit einem speziellen Administratorcode verwendet werden.

„ Kensington bietet zwar einen kostenlosen Ersatzschlüsseldienst, doch es ist einfach eine Tatsache, dass Schlüssel verlegt werden. Und da unsere Mitarbeiter ständig unterwegs sind, wäre die Beschaffung von Ersatzschlüsseln sicherlich ein echtes logistisches Problem für ColArt.

Unsere Mitarbeiter können jetzt ihre eigene, vierstellige Zahlenkombination aus 10.000 möglichen Kombinationen festlegen.

Damit reduzieren wir das Risiko von Ausfallzeiten, die durch das Warten auf den Ersatzschlüssel entstehen könnten, und verringern zudem die Verwaltungskosten für ColArt. “

Andrew Clark, Leiter IT Applications



ComboGenie für ClickSafe Master Coded-Laptop-schlösser

LÖSUNGEN FÜR EINEN INTELLIGENTEREN ARBEITSPLATZ

Warum verkaufen wir Sicherheitslösungen? Weil wir dafür bezahlt werden!

Gründe für das Interesse Ihrer Kunden

- Ihre Kunden nutzen Notebooks und Monitore.
- Geringe Ausfallzeiten der Mitarbeiter sind wichtig für sie.
- Sie können es sich nicht leisten, IT-Ressourcen auf das Ersetzen und Neukonfigurieren von Ersatznotebooks oder das Bekämpfen von Sicherheitsrisiken durch unbefugte Netzwerkzugriffe zu verschwenden

Gründe für das Interesse Ihres Abteilungsleiters

- Der Druck auf die Gewinnmargen bei IT-Hardware nimmt ständig zu.
- Die Verkaufspreise im Hardwaresektor fallen.
- Ihr Abteilungsleiter muss seine Vorgaben erreichen.

Gründe für Ihr persönliches Interesse

- Durch den Verkauf von Schlössern zusammen mit Hardware erreichen Sie Ihre Vorgaben leichter.
- Die Preise bei Kabelschlössern bleiben stabil, während die Hardwarepreise fallen.
- IT-Hardwarehersteller machen die Nutzung durch den integrierten Kensington-Sicherheits-Slot einfach. Kensington Security Slot



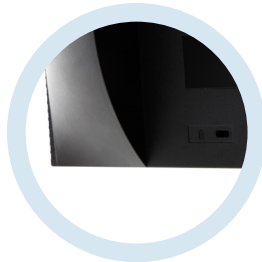
**LÖSUNGEN FÜR EINEN
INTELLIGENTEREN ARBEITSPLATZ**

Integrierter Kensington-Sicherheits-Slot

Den Herstellern ist durchaus bewusst, dass ihre Kunden ihre Geräte möglichst behalten



Notebooks



Monitore



Externe Festplatten



Dockingstationen



PCs



Projektoren



X-Box



Polycom

Don't Forget About:

DJ Equipment
Zahlungsterminals
Flachbildfernseher

Satelliten-Receiver
Registrierkassen
Und vieles mehr!

LÖSUNGEN FÜR EINEN
INTELLIGENTEREN ARBEITSPLATZ

Argumente für kundenspezifische Schließsysteme

Drei Arten, auf die kundenspezifische Schließsysteme zu Ihrem Erfolg beitragen

1. Toller Aufhänger für ein Gespräch:

Ein Kundengespräch über kundenspezifische Schließsysteme führt zu mehr Vertrautheit und bietet Ihnen eine hervorragende Gelegenheit, Informationen zu sammeln.

Wenn Sie den Kunden zu seinen physischen Sicherheitsanforderungen befragen, erhalten Sie gleichzeitig Informationen über seine bereits vorhandene IT-Hardware sowie geplante Kaufvorhaben.

2. Begründen längerfristiger Kundenbeziehungen

Die einzelnen kundenspezifischen Schließsysteme sind absichtlich erweiterbar, sodass Kunden weitere Schlösser bestellen können, für die sie denselben Generalschlüssel verwenden können. Beim Thema Sicherheit werden sich Ihre Kunden an Sie wenden, um weitere Schlösser zu kaufen.

3. Erreichen der Vorgaben

Kundenspezifische Schließsysteme lassen sich preislich attraktiv gestalten, damit Sie sich den Auftrag sichern können. Erstellen Sie zusammen mit Ihrem Kundenbetreuer eine Angebotsanfrage, bei der man nicht NEIN sagen kann.



Wenn Sie Ihrem Kunden kundenspezifische Schließsysteme als Ergänzung beim Notebookkauf vorschlagen, ist dies viel zielführender als einfach zu fragen, ob der Kunde noch Schlösser braucht.

LÖSUNGEN FÜR EINEN
INTELLIGENTEREN ARBEITSPLATZ

10 Aufhänger für ein Gespräch

Ansprechen von physischer Sicherheit

1. Wie schützen Sie Ihre wertvolle IT-Hardware?
2. Im Rahmen Ihrer Garantie haben Sie im Fall eines Geräteausfalls Anspruch auf ein Ersatzgerät. Welche Lösung haben Sie sich dann zur Vorbeugung von Notebookverlust oder -diebstahl vorgestellt. Sind Sie sich bewusst, welche Sicherheitsrisiken durch einen verlorenen Notebooks entstehen?
3. Wann mussten Sie zuletzt einen verloren gegangenen oder gestohlenen Notebooks ersetzen?
4. Wie lange braucht Ihr Team, um einen Ersatznotebook zu beschaffen und betriebsbereit zu machen?
5. Welche Maßnahmen zur Diebstahlvorbeugung ergreifen Sie?
6. Möglicher Gesprächsverlauf: Diese Notebooks verfügen über Kensington-Sicherheits-Slots zum Schutz vor Diebstahl und Verlust. Ich empfehle [...]
7. Möglicher Gesprächsverlauf: Bei diesen Dockingstationen kann ein Notebook mit einem Kensington-Schloss am Dock gesichert werden. Dazu kann ich Ihnen heute folgendes Angebot machen [...]

Verkauf von Generalschlüssellösungen

8. Frage: Was tun Sie, wenn ein Mitarbeiter seinen Schlüssel für das Notebookschloss verliert?

Following Laptop Theft in the News

9. Haben Sie den Bericht über [...]gesehen?
Sie sind sicherlich heilfroh, dass das nicht Ihrer IT-Abteilung passiert ist. Es dauert bestimmt einige Zeit, bis die Daten wiederhergestellt wurden und der Benutzer wieder arbeitsfähig ist – das größte Risiko besteht jedoch sicherlich für das Netzwerk des Unternehmens. Die meisten unbefugten Netzwerkzugriffe gehen auf einen Notebookdiebstahl zurück. Wir wissen, dass sich IT-Manager nach einem Notebookdiebstahl die größten Sorgen wegen des Unternehmensnetzwerks machen. Ich habe einmal ein Angebot über Notebookschlösser für Sie vorbereitet. Das schicke ich Ihnen gleich zu.

Verkauf von Schlössern zusammen mit Hardware

10. Frage: Wo werden die Notebooks/PCs/Monitore/Dockingstationen eingesetzt?



Antwort: Büro

Reaktion: Wie wachsam ist Ihr Sicherheitsdienst? 67 % aller Notebooks werden aus dem Büro gestohlen und 85 % der IT-Manager haben den Verdacht, dass die Diebe Firmenmitarbeiter sind. Die meisten Notebookdiebstähle sind Gelegenheitsdiebstähle, die sich leicht verhindern ließen. Ich füge Ihrer Angebotsanfrage am besten einmal ein Angebot für [...] Schlösser hinzu.



Antwort: Beim Kunden

Reaktion: Das Risiko, das für Unternehmen durch gestohlene Notebooks entsteht, ist so groß, dass manche großen Beratungs- und Auditing-Firmen wie Deloitte darauf bestehen, dass ihre Mitarbeiter eine Erklärung unterzeichnen, in der sie die persönliche Verantwortung und Haftung für ihren Notebook übernehmen. Für diese Benutzer sind die tragbaren Schlösser von Kensington ideal.



Antwort: Im Home Office

Reaktion: Wissen Sie, dass 90 % aller Unternehmen bereits von einem Notebookdiebstahl aus dem Home Offices eines Mitarbeiters betroffen waren? Soll ich

LÖSUNGEN FÜR EINEN
INTELLIGENTEREN ARBEITSPLATZ

Entkräftung gängiger Einwände

Einwand: „Wir arbeiten in einer sicheren Umgebung mit Videoüberwachung, Mitarbeiterausweisen und Sicherheitsdienst.“

Reaktion: Es ist leider eine Tatsache, dass 85 %¹ der IT-Manager den Verdacht haben, dass die Diebe oftmals Firmenmitarbeiter sind. Es ist für Ihr Unternehmen vielleicht einfacher, den Täter festzustellen, doch Ihr Netzwerk ist gefährdet, sobald das Notebook entwendet wurde – vor allem, wenn man bedenkt, dass nur 3 %² der gestohlenen Geräte jemals wieder auftauchen. Mit Notebookschlössern lassen sich Gelegenheitsdiebstähle verhindern. Sie sparen damit Zeit und Kosten für die Suche nach dem Täter, die Beschaffung eines Ersatznotebooks und natürlich den Arbeitsausfall des Benutzers.

1 IDC Executive Brief '10 – Notebook Diebstahl: Interne & Externe Gefahren

2 IDC Weißpapier '07 – The Gefahr von Diebstahl und Verlust eines Notebooks für mittelständische Unternehmen



Einwand: „Ich bin nicht für die Budgetierung zuständig und habe kein Budget für Zubehör.“

Reaktion: Wenn Sie ehrlich sind, kommt man doch nach dem Notebookdiebstahl sofort zu Ihnen, und Sie sollen den Benutzer dann möglichst vorgestern wieder arbeitsfähig machen. Diese Art Stress vermeidet man am besten. Wir sehen Schlösser nicht als Zubehör an. Sie sind genauso wichtig und unerlässlich wie Sicherheitssoftware. Wenn Sie die Schlösser gleich beim Kauf der Notebooks finanzieren, sind die Kosten pro Einheit auf lange Sicht deutlich geringer. Lassen Sie sich nicht vom Budget für Zubehör bremsen: Wenn das wirklich eine Rolle spielen würde, müssten alle Unternehmen noch kabelgebundene Mäuse kaufen. Ich erstelle Ihnen einfach ein Paketangebot aus den Notebooks plus Schlösser.

LÖSUNGEN FÜR EINEN
INTELLIGENTEREN ARBEITSPLATZ

Einwand: „Schlösser sind zu teuer.“

Reaktion: Es gibt zwei Arten von Schlössern: Kensington-Schlösser und andere. Der Wertverlust eines Notebookschlösses im Verlauf der Notebooklebensdauer ist außerordentlich gering. Kensington-Schlösser werden harten Praxistests unterzogen, aus aircraft-grade Stahl gefertigt und mit einem Hartstahlkabel mit gehärtetem Carbonstahlkern ausgestattet. Zudem bietet Kensington ein kostenloses Online-Portal für die Schlüsselverwaltung und sendet kostenlose Ersatzschlüssel in egal welchen Ort dieser Welt. Über einen Zeitraum von zwei Jahren liegt mein Angebot bei unter [€...] im Monat. Billigere Schlösser sind nicht so hochwertig und sind im Endeffekt teurer für Sie, wenn sie im Fall der Fälle den Diebstahl nicht verhindern.

Wussten Sie übrigens, dass 75%¹ der IT-Manager der Meinung sind, dass sich physische Sicherheit mehr lohnt als Softwaresicherheit?



Was kostet mehr? Ein Schloß oder ein neuer iMac?
Bild bereitgestellt von einem dankbaren MicroSaver

LÖSUNGEN FÜR EINEN
INTELLIGENTEREN ARBEITSPLATZ



Einwand: „Schlösser dienen nur zur Abschreckung – da reichen ganz billige.“

Reaktion: Es stimmt schon, dass Notebookschlösser in erster Linie vor Gelegenheitsdiebstahl schützen. Sie verhindern Diebstahl aber auch sehr wirkungsvoll. Laut IDC-Berichten erklärten 52 %¹ der IT-Manager, die von Notebookdiebstahl betroffen waren, dass der Diebstahl mit einem Schloss hätte verhindert werden können. Kensington bietet verschiedene Kabelstärken an, je nach der erforderlichen Schutzstufe. Die Kabelstärken reichen von 2mm bis 8mm. Unsere Schlösser mit Manipulationsindikator lassen erkennen, ob versucht wurde, das Schloss unbefugt zu öffnen. So werden Sie vor Diebstahlversuchen gewarnt. Außerdem verhindern Drehsicherungsstifte, dass Kensington-Schlösser aus dem Kensington-Sicherheits-Slot herausgedreht werden.

Einwand: „Mit einem Bolzenschneider kann jeder ein Notebookschloss durchschneiden.“

Response: Das ist dann ja ein gezielter Angriff. Und in diesen Fällen kommen Ihre Videoüberwachung und Sicherheitssysteme ins Spiel. Die Kensington-Kabel sind so aufgebaut, dass sie Schneidversuchen ganz bzw. lange Zeit widerstehen. Die Unternehmen, die nicht nachweisen konnten, dass sie angemessene Maßnahmen zum Schutz vor Datenverlust ergriffen hatten, wurden mit den höchsten Datenschutzstrafen belegt.

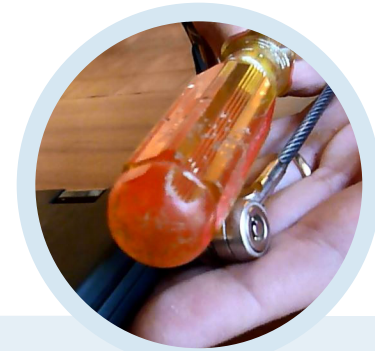


Die neuen EU-Gesetze, die 2017 in Kraft treten, könnten dazu führen, dass Unternehmen bei signifikanten Datenschutzverstößen mit Strafen von bis zu 2 % ihres weltweiten Umsatzes rechnen müssen.

**LÖSUNGEN FÜR EINEN
INTELLIGENTEREN ARBEITSPLATZ**

Einwand: „Unsere Notebooks sind verschlüsselt und sämtliche Daten sind in der Cloud gespeichert. Wir müssen unsere Notebooks daher nicht sichern.“

Reaktion: Die Einhaltung von Richtlinien durch die Benutzer ist eine der größten Herausforderungen für Unternehmen. Bei verschlüsselten Notebooks dürfen Daten nicht ungesichert bleiben. Selbst wenn Sie sicher sein können, dass die Benutzer keinerlei Daten auf der Festplatte speichern, sollten Sie sich trotzdem vor dem Produktivitätsverlust schützen, der auftritt, wenn einem Ihrer Mitarbeiter sein Notebook abhandenkommt. Gehen Sie im Geist einmal um Ihr Firmengebäude herum. Wie leicht wäre es für den Fahrer eines Paketdiensts, ein Gerät mitzunehmen? 49 % der kleinen und mittelgroßen Unternehmen brauchen zwei bis vier Tage, um ein gestohlenen oder abhanden gekommenen Notebook zu ersetzen.²



Einwand: „Wir kaufen Schlösser einer anderen Marke bei einem anderen Händler.“

Reaktion: Nur mit Generalschlüssel-Lösungen von Kensington erhalten Sie eine maßgeschneiderte Schlüsselkonfiguration für Ihr Unternehmen. Sind Ihre Schlösser und Schlüssel speziell auf Ihr Unternehmen abgestimmt?

Da wir in direktem Kontakt mit den Account-Teams bei Kensington stehen, bekommen wir immer beste Konditionen. Ich kann Kensington bitten, uns bei der Ermittlung der am besten geeigneten Schließlösung für Ihr Unternehmen zu unterstützen und Ihnen dann ein Angebot vorlegen.

LÖSUNGEN FÜR EINEN
INTELLIGENTEREN ARBEITSPLATZ

Unterstützung, die Sie von Geschäftspartnern erwarten

Sie benötigen Unterstützung bei der Beantwortung einer Angebotsanfrage oder sind unsicher, welche Lösungen Sie einem Kunden vorschlagen sollen? Unser erfahrenes Team ist jederzeit für Sie verfügbar und hilft Ihnen, das Geschäft zu machen

Kein anderes Account Management-Team weiß mehr über physische Sicherheit als Jens Zimmermann, Michael Schnaller und Johann Ozuna.

Das Team unterstützt Sie durch bzw. bei:

- **Mustern**
- **Sonderpreisen**
- **Kundengesprächen**
- **Schulungen**
- **Fehlerbehebung**
- **Ankurbeln der Nachfrage**



Michael Schnaller

Michael.Schnaller@
kensington.com

+49 (0)163 3887028



Johann Ozuna

Johann.Ozuna@
kensington.com

+49 (0)163 3887003



Jens Zimmermann

Jens.Zimmermann@
kensington.com

+49 (0)163 3887038