

# Die Fußstütze für höchsten Komfort

## SmartFit® SoleMate™ Pro Elite ergonomische Fußstütze

Verbessern Sie Ihre Haltung, fördern Sie Ihre Durchblutung und profitieren Sie dabei vom Rücken- und Beincomfort mit der SmartFit® SoleMate™ Pro Elite ergonomische Fußstütze. Das Design berücksichtigt ergonomische Standards und somit fördert die SmartFit® SoleMate™ Pro Elite ergonomische Fußstütze das Wohlbefinden und steigert die Produktivität. Die patentierte SmartFit®-Technologie von Kensington vereinfacht die individuelle Einstellung und ermöglicht dem Benutzer die Anpassung der Höhe und des Winkels für individuellen Komfort. Eine ideale Fußstütze für das moderne Home Office oder Gemeinschaftsarbeitsplätze.



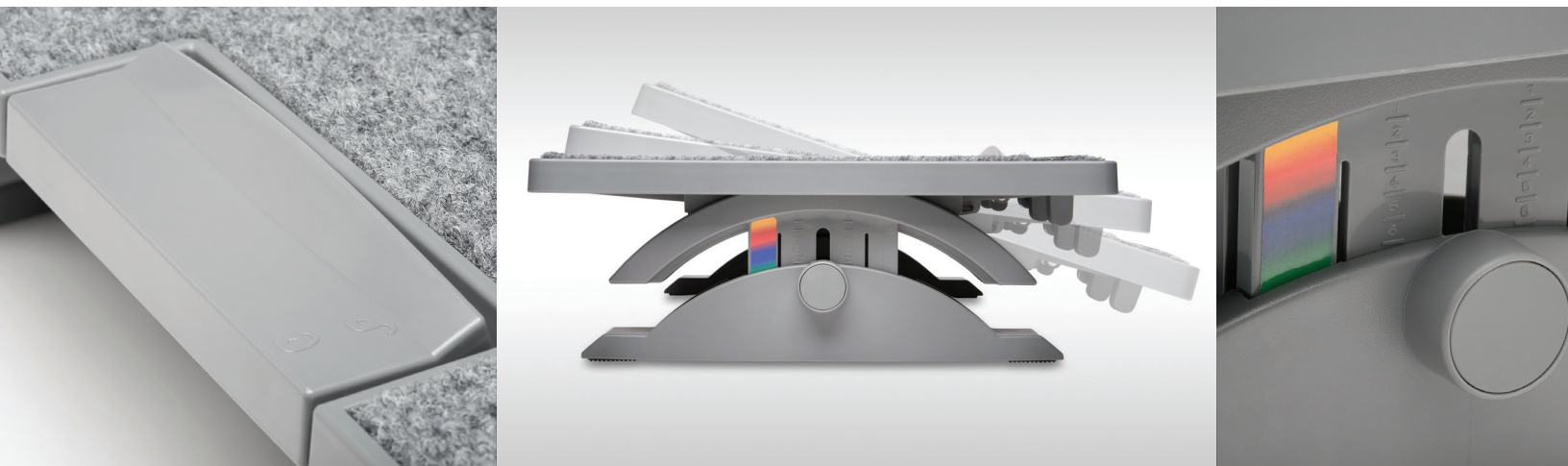
Ergonomic  
Design



SmartFit®  
System

## Merkmale & Vorteile:

- Das **ergonomische Design** fördert nachweislich eine bessere Körperhaltung und verbesserte Durchblutung und erhöht den Rücken- und Beincomfort während des Sitzens
- Das **SmartFit®-System** vereinfacht die ergonomisch optimale Höheneinstellung basierend auf wissenschaftlichen Erkenntnissen für höchsten Komfort und gesteigerter Arbeitsleistung
- **Höhenverstellbar** mit Positionen zwischen 90-120 mm, um Benutzer mit unterschiedlichen Körpergrößen zu unterstützen
- **Neigung & Winkel** können individuell vom Benutzer eingestellt werden (Winkel: 10°–18°; Neigung: 0°–18°)
- Durch das **feststellbare Fußpedal** können Benutzer die Fußstütze einstellen, ohne ihren Stuhl zu verlassen
- Die **rutschfeste Unterseite und Oberfläche** sorgen den ganzen Tag für einen sicheren Halt
- Das **leicht zu reinigende Material** kann mit warmem Wasser gereinigt werden
- Die **breite Plattform** bietet bequem Platz für Benutzer, die eine breitere Position bevorzugen
- Frei von **gesundheitsschädlichen Materialien** zertifiziert nach Sicherheitsrichtlinien
- **Professionelles, leistungsorientiertes Design**, das funktionale und raffinierte, schlichte Eleganz mit langlebigen Komponenten kombiniert

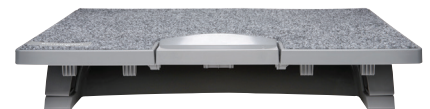


### Warum Sie Kensington vertrauen sollten

Kensington versteht und unterstützt die Gestaltung von optimalen Arbeitsumgebungen und ist stolz auf seine Produkte, die nach ergonomischen Kriterien entwickelt werden und das Wohlbefinden und die Produktivität am Arbeitsplatz fördern. Produktinnovationen, höchste Qualität und Vertrauen machen Kensington seit mehr als 20 Jahren zu The Professionals' Choice™.

### Vorteile eines ergonomisch gestalteten Arbeitsplatzes

Untersuchungen belegen, dass ein ergonomisch gestalteter Arbeitsplatz dank verbesserter Körperhaltung zu mehr Wohlbefinden und gesteigerter Arbeitsleistung führt. Die Verbesserung der Haltung, die Förderung der Blutzirkulation und der erhöhte Bein- und Rückencomfort sind nur einige der Vorteile, mit denen die SmartFit® SoleMate™ Pro Elite ergonomische Fußstütze die Gesundheit der Mitarbeiter unterstützt.



SmartFit® SoleMate™  
Pro Elite ergonomische Fußstütze  
**K50345EU**