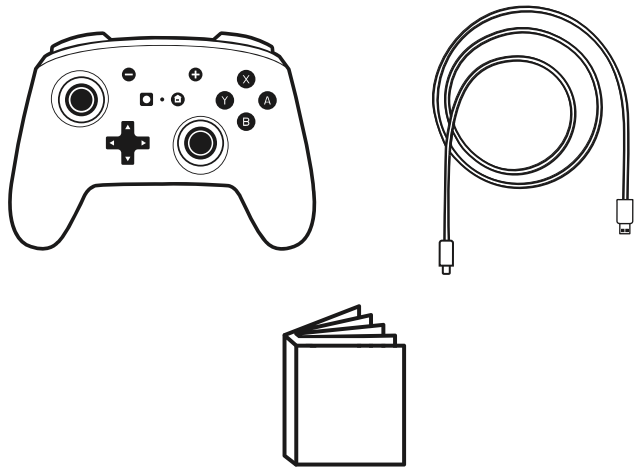
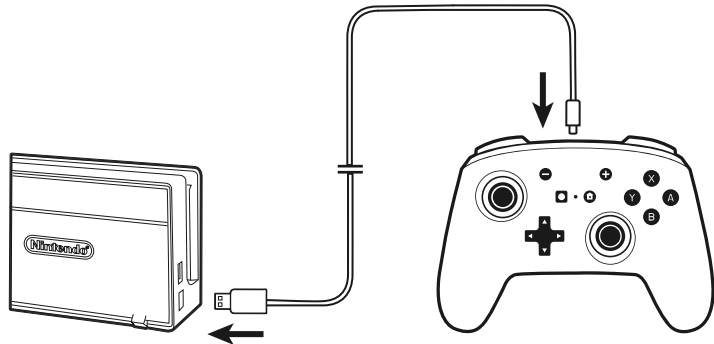


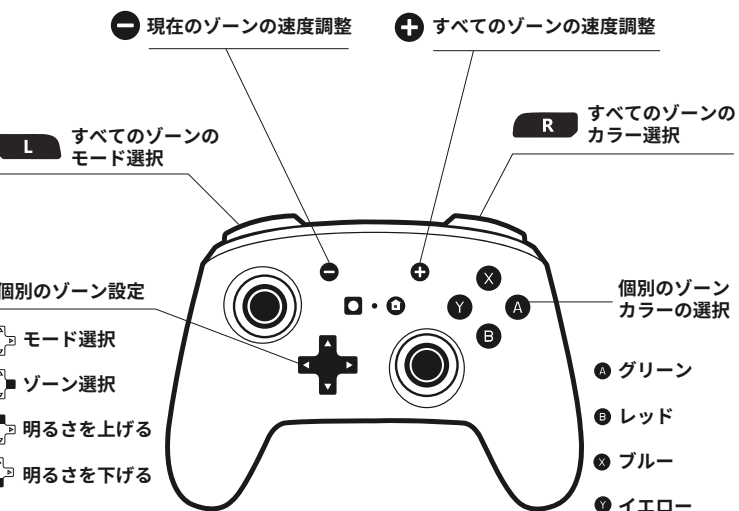
## パッケージ内容



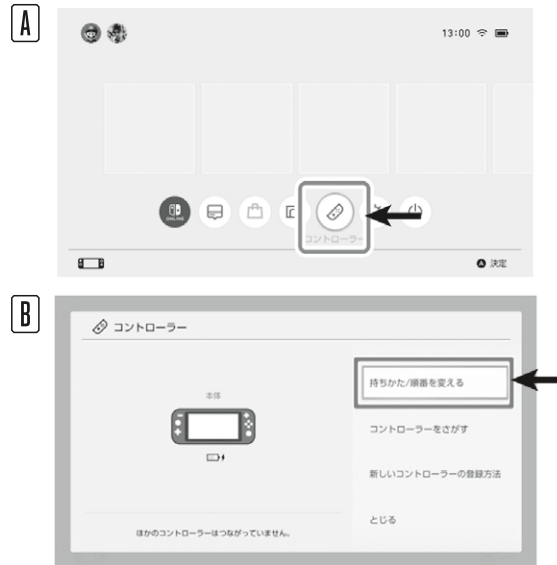
## 2 バッテリーの充電について



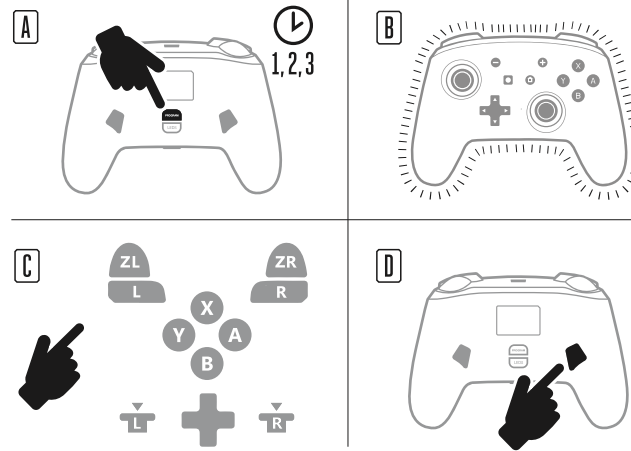
注：  
バッテリーが充電能力を維持できるように、少なくとも45～60日に一度は（使用状況に関係なく）コントローラーを充電してください。  
バッテリー残量が少なくなると、充電 LED が赤く点滅し、LEDライティングの明るさが暗くなります。



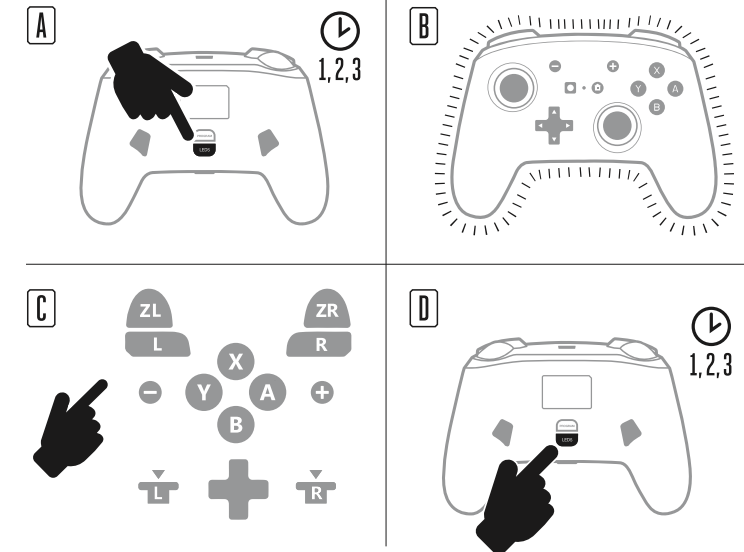
## 1 Nintendo Switch™本体にコントローラーを登録する



## 3 アドバンスドゲーミングボタンの割り当て



## 4 LEDライティング設定



ZR すべてのゾーンの明るさを上げる ZL すべてのゾーンの明るさを下げる



さらに詳しい設定方法は、裏面のQRコードからユーザーマニュアルをご確認ください。

## バッテリーに関する警告

- お客様ご自身によるバッテリーの修理、分解、改造は絶対に行わないでください。バッテリーが損傷し、過熱、火災、けがの原因となることがあります。
- バッテリーが内蔵されているため、コントローラーを処分する際は、お住いの地域のルールに従ってください。不明な場合はお住まいの市町村、自治体へお問い合わせください。
- バッテリーを搭載した機器は、高温環境下(直射日光の当たる場所や炎天下の車内など)で使用したり放置したりしないでください。高温になるとバッテリーが過熱または発火する可能性があります。また、バッテリーの性能や寿命に悪影響を及ぼすことがあります。
- バッテリーを搭載した機器は、静電気の多い環境で使用しないでください。過度の静電気はバッテリーの内部安全対策を損ない、過熱や火災の危険性を高めることがあります。
- バッテリーから漏れた液体が目に入った場合は、目をこすらないでください。目を傷つけないように、すぐにきれいな流水で十分に洗い流し、医師の診察を受けてください。
- 使用中、充電中、保管中にバッテリーが異臭を発したり、発熱したりするなど、何らかの異常が見られたら、ただちに充電機器から取り外し、金属性の箱など密閉された耐火容器に入れるか、人や燃えやすいものから離して安全な場所に置いてください。
- コントローラーやバッテリーを加熱したり、火の中に入れてたり、火に近づけたりしないでください。

## プレイ中の警告

- 健康上の安全のために、ご使用前によくお読みいただき、その内容を必ずお守りください。
- ※小さなお子様がご使用になる場合は、保護者の方がよくお読みいただいたうえで、お子様に付き添ってご使用ください。
- 強い光や点滅の刺激を受けたり、テレビの画面などを見たりしているとき、ごくまれに一時的に筋肉のけいれんや意識の喪失、めまい、視覚変化などを経験する人がいます。こうした症状を経験した人は、使用する前に必ず医師と相談してください。また、使用中にこのような症状が起きた場合には、直ちに使用を中止し、医師の診察を受けてください。
  - 長時間連続して使用しない。目安として、1時間ごとに10～15分休憩してください。
  - 目や手・腕・足・顔など身体の一部に痛みや疲労感、不快感があるときは、すぐに使用を中止する。これらの症状が続く場合は、医師の診察を受けてください。

© 2024 ACCO Brands. PowerA およびPowerA ロゴはACCO Brandsの登録商標または商標です。Nintendo Switchのロゴ・Nintendo Switchは任天堂の商標です。© Nintendo Bluetooth® ワードマークおよびロゴは登録商標であり、Bluetooth SIG, Inc. が所有権を有します。PowerAは使用許諾の下でこれらのマークおよびロゴを使用しています。その他の商標および登録商標は、それぞれの所有者の商標および登録商標です。

保証書	保証規定をよくお読みください。この保証書は再発行いたしませんので大切に保管してください。
ご購入日	年 月 日
保証期間	ご購入日から2年間
お客様	お名前 様
	ご住所
販売店名	

※製品保証を受ける際はお買い上げ時のレシートまたは領収書が必要です。

## 保証規定

パッケージに貼り付けられた保証書をご確認のうえ、大切に保管してください。お買い上げ時のレシートや領収書等がない場合は無効となりますのでご注意ください。保証期間中に正常な使用状態で万一故障した場合には、保証規定事項に基づき、無償修理または交換いたしますのでお買い求めの販売店、または当社へお申し出ください。

保証期間内でも次のような場合にはサポートを提供できない場合がございます。

- 使用上の誤り、または改造や不当な修理による故障または損傷
- お買い上げの後の落下、引越し、輸送等による故障または損傷
- 火災、地震、水害、落雷その他天災地変ならびに公害や異常電圧、その他外部要因による故障または損傷
- 過酷な条件のもとで使用されて生じた故障または損傷
- 保証書の提示のない場合
- お買い上げ年月日、お客様名、販売店名の記入のない場合、あるいは字句を書き換えられた場合

保証書は日本国内においてのみ有効です。保証書は再発行いたしませんので紛失しないように大切に保管してください。

保証書は明示した期間、条件のもとにおいて無償対応をお約束するものです。したがって、保証書によってお客様の法律上の権利を制限するものではありませんので、保証期間経過後の修理等についてご不明な場合はお買い上げの販売店または当社へお問い合わせください。

アコ・ブランドズ・ジャパン株式会社  
www.accobrand.com  
e-mail: jp.service@acco.com

MAN NLG(1)

## ユーザーマニュアル



さらに詳しい使い方は、QRコードからユーザーマニュアルをご確認ください。

LUMECTRA™

NINTENDO SWITCH

POWERA ENHANCED WIRELESS CONTROLLER WITH LUMECTRA

ルメクトラ・エンハンズド・ワイヤレスコントローラー for Nintendo Switch™

GHOST LED LIGHTING | ゴースト LEDライティング

サポート、ユーザーマニュアルのダウンロード等の情報は <https://www.powera.com/ja-jp/> をご覧ください。

クイックスタートガイド