

## 使用指南

### 1. 了解轨迹球：按键、功能与指示灯说明



#### 1. DPI 按键

按一次即可循环切换 DPI:  
400 / 800 / 1200 / 1600

#### 2. 回报率按键

蓝牙连接时: 固定 133 Hz

有线连接/2.4G无线连接时;  
可循环切换 250、500、750 与 1000 Hz 的回报率。

#### 3. 滚动环模式按键

按一下可在“逐行滚动”与“平滑滚动”之间切换。

#### 4. 放大/缩小

#### 5. 水平滚动

#### 6. 前进

#### 7. 播放/暂停

#### 8. 音量减小

#### 9. 音量增大

#### 10. 禁用滚动环

#### 11. 禁用右侧滚轮

#### 12. 禁用左侧滚轮

#### 13. 连接模式切换键



#### 14. 电源开/关

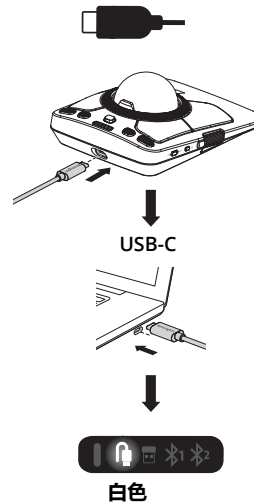
#### 15. 接收器收纳仓

## 使用指南

### 2. 连接轨迹球

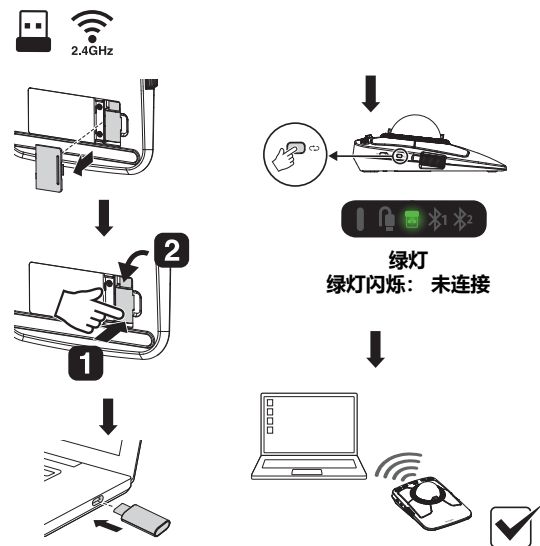
#### USB-C® 有线连接

- 将随附的 USB-C® 线缆一端插入轨迹球顶部的 USB-C® 充电/数据接口。
- 将另一端插入主机上的 USB-C® 端口。
- 若连接正确，USB-C® 状态 LED 会亮起白光。
- 线缆支持边充电边用，并可用于有线连接。



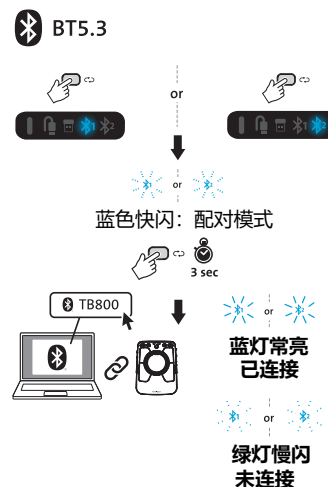
#### 2.4GHz 无线连接:

- 打开接收器收纳仓的盖子，取出接收器。
- 用手指轻压接收器侧面，将其翘起后即可取出。
- 将接收器插入主机上空闲的 USB-C® 端口。
- 点击轨迹球左侧的连接模式键，直到接收器连接状态的 LED 常亮绿灯。



#### Bluetooth® 5.3 连接:

- 本产品提供两个蓝牙通道。
- 点击轨迹球左侧的连接模式按键，直至 BT 1(蓝牙1) 或 BT 2 (蓝牙2) 的 LED 亮起。
- 长按连接模式按键 3 秒进入配对模式，然后在主机的蓝牙菜单中选择“TB800 Trackball”。
- 蓝色指示灯闪烁表示正在配对，常亮表示已连接。



### 使用指南

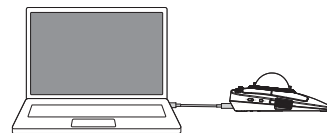
#### 3. 如何充电

- 当电池电量低于 5% 时，电池指示灯将闪烁红色。
- 请使用随附的 USB-C® 充电线为轨迹球充电；充电期间，线缆也可作为有线连接使用，实现边充边用。
- 电池指示灯呈红色呼吸状态，表示轨迹球正在充电中。
- 电池指示灯常亮绿色，表示轨迹球已充满电。

 (<5%)



红灯闪烁：低电量



红灯呈呼吸灯：充电中



绿灯长亮：充电已完成

#### 4. 自定义TB800 轨迹球

如需自定义您的轨迹球，  
请免费下载 Kensington 轨迹球软件：

[www.kensington.com/software/hub](http://www.kensington.com/software/hub).

- 通过该软件，您可设置最多 16 组自定义功能，更符合个人 workflow 需求。

 [www.Kensington.com/software/hub](http://www.Kensington.com/software/hub)

