

Un repose-pieds inégalé

SoleMate™ avec SmartFit®

Favorisez une bonne posture, l'amélioration de la circulation et le confort du dos et des jambes grâce au repose-pieds SoleMate™ avec SmartFit®. Conçu ergonomiquement pour augmenter le bien-être et la productivité, le repose-pieds SoleMate™ est doté de la technologie SmartFit®, brevetée par Kensington, pour que les utilisateurs puissent adapter la hauteur et l'inclinaison à leurs besoins. Un repose-pieds idéal pour les espaces de travail partagés ou pour le home office.



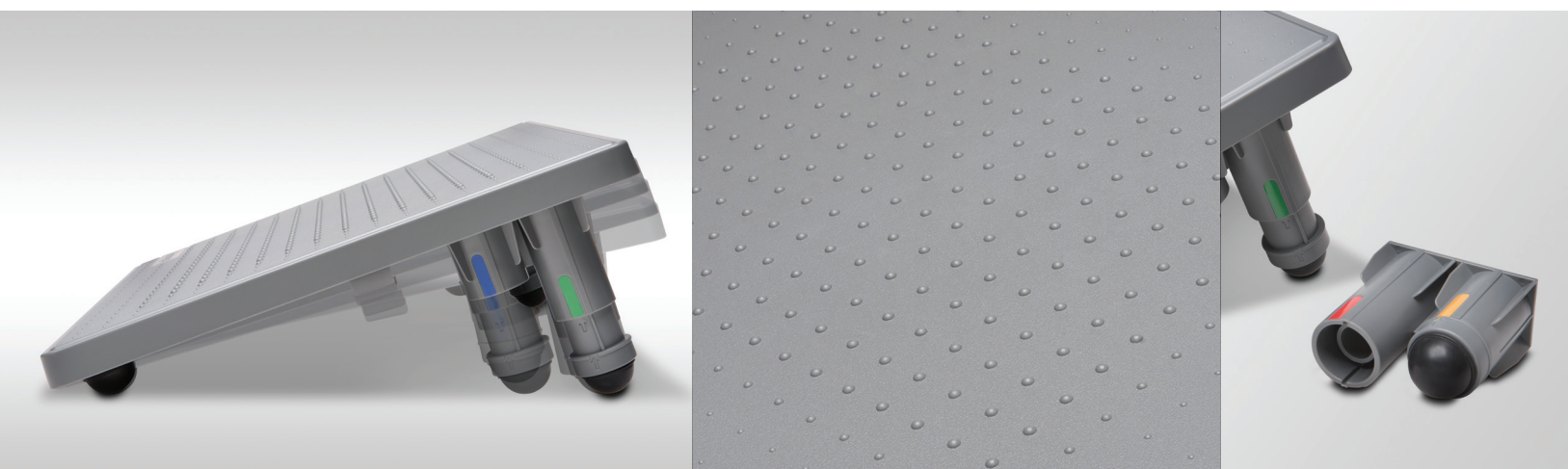
Design
ergonomique



Système
SmartFit®

Caractéristiques et avantages :

- **Design approuvé par un ergonomiste** et favorisant une bonne posture, l'amélioration de la circulation et le confort du dos et des jambes
- **Le système SmartFit®** simplifie le positionnement ergonomique idéal en utilisant des recherches scientifiquement prouvées pour garantir un ajustement optimal et augmenter la productivité
- **Inclinaison et angle ajustables** permettant aux utilisateurs d'adapter le produit à leurs besoins (angle : 12 à 20° ; 4 inclinaisons possibles avec hauteurs comprises entre 100 et 140 mm)
- **Base et revêtement antidérapants** pour assurer que vos pieds et le produit restent en place toute la journée
- **Revêtement facile à nettoyer** (lavage à la main et à l'eau chaude)
- **Plateforme large** pour plus de confort
- **Les matériaux sont certifiés** par des organismes indépendants afin de garantir sécurité et conformité
- **La conception centrée sur les performances** combine une élégance discrète et fonctionnelle avec des composants durables



Pourquoi faire confiance à Kensington ?

Kensington sait à quel point un environnement de travail adapté est essentiel pour être productif. C'est la raison pour laquelle nous sommes fiers de présenter des accessoires ergonomiques qui sont aussi synonymes de bien-être. Kensington propose des solutions ergonomiques de qualité, innovantes et robustes, qui en font la marque de choix des professionnels, depuis plus de 20 ans.

Avantages d'un poste de travail axé sur l'ergonomie

Des études ont prouvé qu'un poste de travail ergonomique favorisait le bien-être et augmentait le rendement, associant une bonne posture à une assiduité améliorée et à une activité accrue des employés. Le repose-pieds SoleMate Pro avec SmartFit favorise le bien-être des employés, notamment en encourageant une bonne posture, l'amélioration de la circulation et le confort du dos et des jambes.



Repose-pieds SoleMate™
avec SmartFit® -
K50416EU