



Sicherheitslösungen für einen intelligenteren Arbeitsplatz Intelligenter Leitfaden zur Schlossauswahl

Kensington®

LÖSUNGEN FÜR EINEN
INTELLIGENTEREN ARBEITSPLATZ

Erfindung & Weiterentwicklung von Expertenlösungen

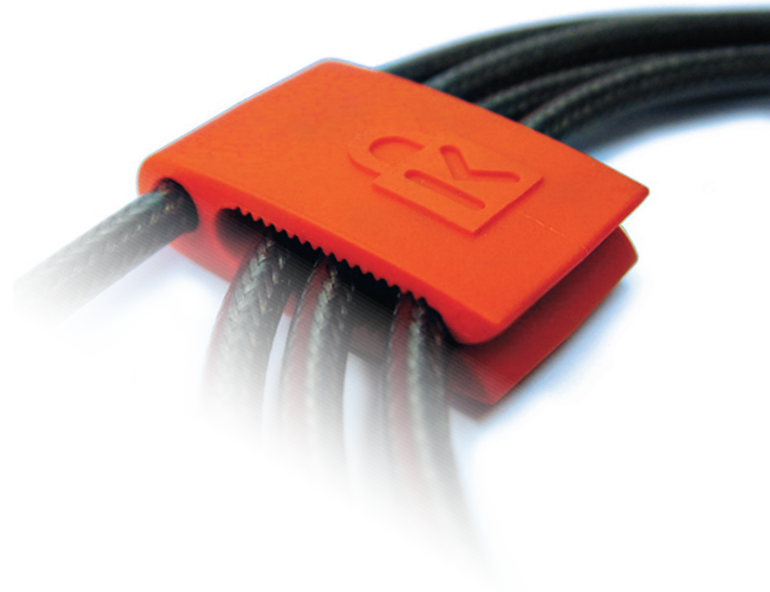
Nicht alle Unternehmen sind gleich, und das gilt auch für unsere Schlösser.

Wir wissen, dass unterschiedliche Unternehmen unterschiedliche Anforderungen haben. Wir wissen auch, dass ein einziges Schloss unmöglich die von IT-Administratoren für die gesuchte physische Sicherheitslösung definierten spezifischen Anforderungen für unterschiedliche Geräte in unterschiedlichen Umgebungen erfüllen kann.

Und deshalb bieten wir eine ganze Palette unterschiedlicher Schlösser an. Kensington hat das branchenweit größte Angebot an Expertenlösungen.

Entdecken Sie unsere Produktpalette:
www.kensington.com/securitylocks

Kontaktieren Sie unsere Berater zum Thema Sicherheit
www.kensington.com/locks



LÖSUNGEN FÜR EINEN
INTELLIGENTEREN ARBEITSPLATZ

Welche Arten von Schlössern bieten wir an?

Schlösser mit Schlüsseln

Diese Schlösser bieten aufgrund der unschlagbaren Anzahl an Schlüsselvarianten die höchste Sicherheit.

Kombinationsschlösser

Da hier kein Schlüssel benötigt wird oder verloren gehen kann, gelten Kombinationsschlösser als die praktischste Lösung.

Tragbare Schlösser

Mit diesen Schlössern vermeiden Sie, "mit leeren Händen" von einer Geschäftsreise zurückzukehren.

Tablet-Lösungen

Kabinette und Ständer für iPads aller Generationen.

Kundenspezifisch gefertigte Schlösser

Spezifische Schlüssel- und Kombinationskonfigurationen speziell für Ihr Unternehmen.



Twin-Schlösser

Da sich damit zwei Geräte, wie etwa ein Monitor und ein Laptop mit einem einzigen Schlüssel sichern lassen, sind Twin-Schlösser für Büroumgebungen sehr beliebt.

Mehrgeräte-Schlösser

Wenn mehrere Geräte gesichert werden müssen – beispielsweise kabelgebundene Peripheriegeräte – sind Mehrgeräte-Lösungen wie das Schließsystem für Desktop- und Peripheriegeräte unschlagbar.

LÖSUNGEN FÜR EINEN
INTELLIGENTEREN ARBEITSPLATZ

Schlösser mit Schlüsseln – Produktpalette

MiniSaver, MicroSaver DS, MicroSaver & ClickSafe



MiniSaver™

Optimiert für Ultrabooks <12mm Dicke
MiniSaver wird am Kensington-Sicherheits-Slot oder dem neuen Kensington Mini-Sicherheits-Slot angebracht. Durch den Abstand des Hauptteils des Schlosses zum Gehäuse werden die umliegenden Kabel nicht blockiert.

Flachstes Schließkopfprofil: 9mm



MicroSaver® DS

Sicherheit für ultraflache Laptops

Der nahezu unüberwindliche, scheibenförmige Schließmechanismus und das hochentwickelte Spezialkabel sorgen für mehr Sicherheit. Lässt sich dank des flachen, drehbaren Schließkopfs und eines Schwenkkabels einfach anbringen.

Flachstes Schließkopfprofil: 12.7mm



ClickSafe®

Macht das Sichern des Laptops zum Kinderspiel
Das stärkste Schloss, das absolut benutzerfreundlich ist, ohne die Sicherheit zu beeinträchtigen.
Ein schlüsselloser Schließmechanismus erleichtert Ihren Mitarbeitern den Schutz Ihres Unternehmens.

Flachstes Schließkopfprofil: 12,7mm



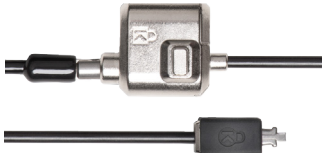
MicroSaver®

Das original Laptop- und PC-Schloss

Durch den T-Bar™-Schließmechanismus und das carbongehärtete Stahlkabel ist das Schloss einfach anzubringen, schnell zu sichern und fast vollständig vor Manipulationen geschützt, so dass Ihr Eigentum sicher ist.

Flachstes Schließkopfprofil: 19.2mm

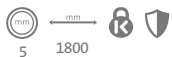
LÖSUNGEN FÜR EINEN
INTELLIGENTEREN ARBEITSPLATZ



MiniSaver™

K67890WW

- Professioneller Schutz des führenden Herstellers der Branche für die dünnsten Mobilgeräte
- Durch die Bedienung des Schlosses per Knopfdruck lässt sich der Cleat-Schließmechanismus einhändig in den Kensington-Sicherheits-Slot bzw. Mini-Sicherheits-Slot schieben und verriegeln
- Das schwenk- und drehbare Kabel bietet große Bewegungsfreiheit



MicroSaver® DS

K66533WW

- Drehkopf und Schwenkkabel ermöglichen das einfache Anbringen und Entfernen
- Schicker K-Slot-Adapter für Macbook® Air und Ultrabook® ohne K-Slot
- Nahezu unüberwindlicher, scheibenförmiger Schließmechanismus



ClickSafe® & ClickSafe® Ultra

K64637WW - 5mm stark
K64964WW - 10mm stark

- Extrem starkes, 1,50 m langes Stahlkabel bietet die größtmögliche physische Sicherheit, die aktuell auf dem Markt verfügbar ist
- Der ClickSafe®-Schließkopf lässt sich um 180° schwenken und um volle 360° um das Kabel drehen und bietet somit Flexibilität und Komfort
- Das 12,7mm flache Profil des Schließkopfs gewährleistet die Kompatibilität mit dünnen Laptops



MicroSaver®

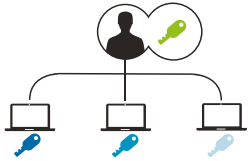
64020 - 5.3mm stark
K67723US - 8mm stark

- Die Hidden Pin™-Technologie macht Zylinderschlösser durch die gesteckten Stifte manipulationssicher und bietet damit größtmögliche Sicherheit
- Tamper Evident™-Technologie zeigt durch Manipulationsindikator Diebstahlversuche an
- Anti-Shear™-Technologie schützt durch Schnittschutz vor dem gewaltsamen Entfernen des Schlosses



Individuelle Schließsysteme

Ideal für IT-Abteilungen mit Vorort-Support



Master Keyed *(Generalschlüssel)*

Administratorzugang mit Benutzerschlüsseln.

Ideal für:

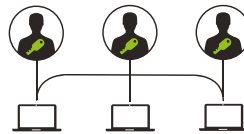
Administratorkontrolle mit Benutzerzugang vor Ort

Benutzer:

Bekommen einen eigenen, persönlichen Schlüssel (und Ersatzschlüssel)

Administrator:

Hat einen Generalschlüssel, mit dem alle Schlösser geöffnet werden können*



Like Keyed *(gleich schließende Schlüssel)*

Jedes Schloss lässt sich mit jedem Schlüssel öffnen.

Ideal für:

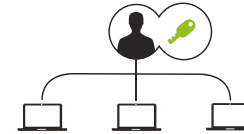
Kontrolle vor Ort in vertraulichen Arbeitsumgebungen, z.B. im Labor

Benutzer:

Bekommen einen eigenen Schlüssel (und Ersatzschlüssel). Der Schlüssel ist mit den Schlüsseln aller anderen Benutzer identisch.

Administrator:

Erhält denselben Schlüssel wie die Benutzer.



Single Keyed *(Hauptschlüsselsystem)*

Zugang nur für Administratoren.

Ideal für:

Ultimative Administratorkontrolle vor Ort

Benutzer:

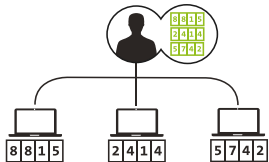
Bekommen keinen eigenen Schlüssel.

Administrator:

Ein Generalschlüssel für alle Schlösser.*

*Weitere Generalschlüssel können bestellt

Kombinationsschlösser mit Seriennummer oder Mastercodierter Zahlenkombination Perfekt für Remote-Support und Verwaltung



Kombinationsschlösser mit Seriennummer

Kombinationsschlösser mit nicht veränderbarer Zahlenkombination.

Ideal für:

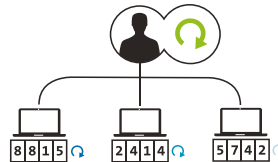
Schlüssellose Remote-Administratorkontrolle mit Benutzerzugang.

Benutzer:

Bekommen ihre Zahlenkombination mitgeteilt.

Administrator:

Zugang zu aufgezeichneter Zahlenkombination über kensington.com/register&retrieve.



Master Coded Kombinationsschlösser

Vom Benutzer zurücksetzbare Kombinationsschlösser mit Administratorzugang.

Ideal für:

Schlüssellose Administratorkontrolle vor Ort mit individuellem Benutzerzugang.

Benutzer:

Legen eigene Zahlenkombinationen fest, die sie sich gut merken können.

Administrator:

Kann Kombinationsschlösser mit sicherem ComboGenie-Tool öffnen.



ComboGenie für Master Coded-Kombinationsschlösser

ComboGenie verwendet eine aus zwei Faktoren bestehende Authentifizierung. Dadurch können Administratoren mit ComboGenie und ihrem eigenen Administratorcode die Zahlenkombinationen sämtlicher Schlösser in ihrem Zuständigkeitsbereich ermitteln.

LÖSUNGEN FÜR EINEN INTELLIGENTEREN ARBEITSPLATZ

Leitfaden zur Auswahl von Schlössern mit Schlüsseln

Benötigen außer dem Nutzer des Schlosses noch andere Personen einen Schlüssel für das Schloss?

NEIN JA

Benötigen Sie zusätzlich ein tragbares Schloss mit demselben Schlüssel wie Ihr Hauptschloss?

JA NEIN

Benötigt der Nutzer des Schlosses einen eigenen Schlüssel?

NEIN JA

Soll der Schlüssel des Schlossnutzers auch Schösser von Kollegen öffnen können?

NEIN JA

Wir empfehlen ein Schloss vom Typ **Keyed Different** (unterschiedliche Schlüssel)

Wir empfehlen ein Schlossprogramm vom Typ **Single Keyed** (Hauptschlüsselsystem)

Wir empfehlen ein Schlossprogramm vom Typ **Master Keyed** (Generalschlüssel)

Wir empfehlen ein Schlossprogramm vom Typ **Like Keyed** (gleich schließende Schlüssel)

Was möchten Sie mit einem Schloss sichern?

ULTRABOOK

NOTEBOOK

PC

Benötigen Sie einen schlüssellosen Schließmechanismus?

JA NEIN

Benötigen Sie einen schlüssellosen Schließmechanismus?

JA NEIN

Möchten Sie mehr als zwei Objekte oder kabelgebundene Peripheriegeräte sichern?

NEIN JA

ClickSafe Anywhere-Sicherheitsset

Dieses Set besteht aus einem Standardschloss und einem tragbaren Schloss mit einem Schlüsselpaar, mit dem.

MiniSaver®-Schloss

Durch den Abstand des Hauptteils des Schlosses zum Gehäuse sind die umliegenden Anschlüsse frei zugänglich.

MicroSaver® DS-Schloss

Micro DS-Schlösser haben einen Schließkopf mit flachem Profil speziell für dünne Ultrabooks.

ClickSafe®-Schloss

ClickSafe-Schlösser bieten die stärkste Verankerung am Gerät und werden mit einem einfachen Klick angebracht.

MicroSaver®-Schloss

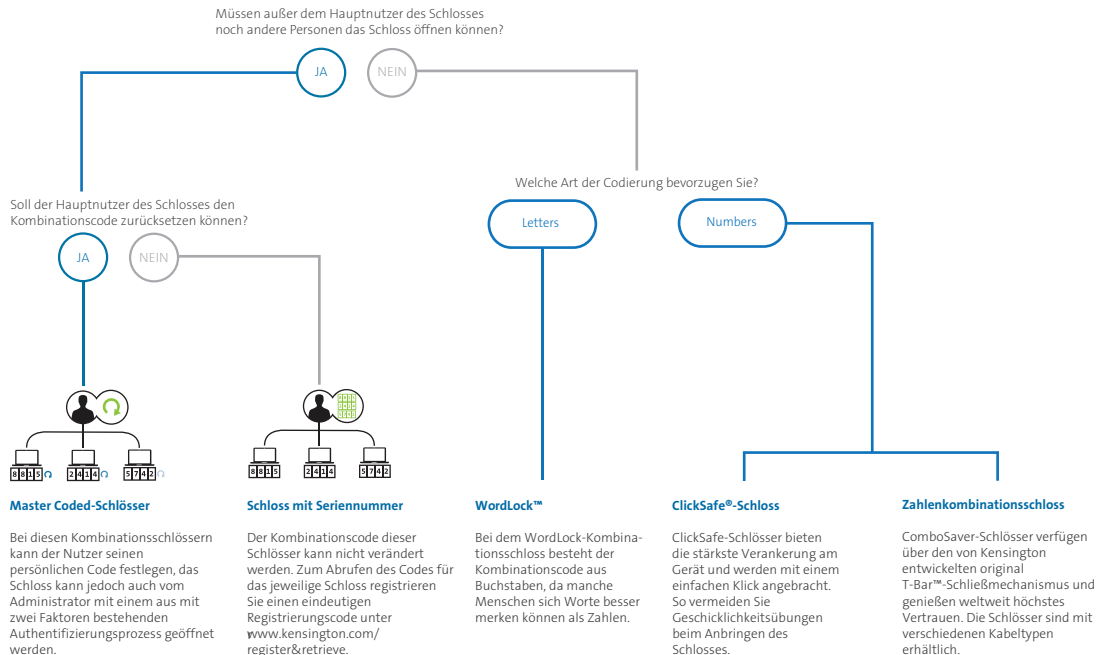
MicroSaver-Schlösser verfügen über den von Kensington entwickelten original T-Bar™-Schließmechanismus und genießen weltweit höchstes Vertrauen.

Schließsystem für Desktop und Peripheriegeräte

Dieses Schloss hat drei Schließköpfe, damit Sie PC, Monitor und Drucker oder Festplatte zusammen sichern können und nur einen Schlüssel benötigen.

LÖSUNGEN FÜR EINEN INTELLIGENTEREN ARBEITSPLATZ

Leitfaden zur Auswahl von Kombinationsschlössern



Register&Retrieve™

Dienst zur Verwaltung von Schlüsseln und Zahlencodes

Mit unserem Schlossregistrierungspaket Register & Retrieve™ können Administratoren ihre Schließprogramme verwalten und sicherstellen, dass die Mitarbeiter die Kensington-Supportdienstleistungen direkt nutzen können, ohne sich an den IT-Administrator wenden zu müssen.



Administratoren können Folgendes tun:

- Schlösser einzeln oder gesammelt registrieren und dabei Personen oder Standorten zuordnen
- Schlüssel- und Kombinationscodes speichern
- Schlösser in Gruppen verwalten
- Den Kontozugriff mit anderen Administratoren teilen
- Ersatzschlüsselanforderungen von Benutzern genehmigen oder genehmigte Bestellungen zulassen
- Auf Codes von Schlössern mit Seriennummer zugreifen
- E-Mails zur Schlossbenutzung an Benutzer senden
- Schlösser neuen Benutzern zuordnen



Einzelne Benutzer können:

- Ersatzschlüssel bestellen
- Gespeicherte Kombinationscodes abrufen
- Kontaktdaten aktualisieren

Register&Retrieve™

Online-Verwaltung von Schließsystemen

1. Sie können zugeordnete und nicht zugeordnete Schlösser innerhalb der Gruppe anzeigen.
2. Mit der Funktion “SCHLOSS HINZUFÜGEN” können Sie weitere Schlösser zu einer Gruppe hinzufügen.
3. Sie können eine CSV-Datei mit Schlossinformationen für die Gruppe herunterladen.
4. Sie können Informationen zu den einzelnen Schlössern innerhalb der Gruppe anzeigen.
5. Klicken Sie die Positionen durch, um Details über das Schloss und seine Zuordnung anzuzeigen bzw. zu ändern.
6. Geben Sie die Art von Daten an, die für Ihre Schlösser gespeichert werden soll, indem Sie die benutzerdefinierte Kennzeichnungen bearbeiten.

Register & Retrieve™

SCHLÜSSELANFORDERUNGEN
ADMINISTRATOREN
ABMELDEN

KONTO: Kensington (Administrator)

Gruppenverwaltung

LOCKS GRUPPENAME BEARBEITEN

1. SCHLOSS HINZUFÜGEN

2. GRUPPE HERUNTERLADEN (CSV)

3. BENUTZERDEFINIERT KENNZEICHNUNGEN BEARBEITEN

4. E-MAIL AN ALLEGEWÄHLTE INHABER SENDEN

5. GRUPPE LÖSCHEN

ZUGEOBDNET (7)	SCHLOSSNAME	SCHLÜSSELCODE	REGISTRERUNG/CODE DES GENERALSCHLÜSSELS	NAME	LAGE	E-MAIL GESENDET	DATUM HINZUGEFÜGT	BENUTZERDEFINIERT 1	BENUTZERDEFINIERT 2	
<input type="checkbox"/>	MicroSaver®-Laptopschloss - Keyed Different	00001	123456	A Smith	Office A			custom2	custom3	ANZEIGEN
<input type="checkbox"/>	MicroSaver®-Laptopschloss - Keyed Different	00002	123456	B Smith	Office B			custom2	custom3	ANZEIGEN
<input type="checkbox"/>	MicroSaver®-Laptopschloss - Keyed Different	00003	123456	C Smith	Office C			custom2	custom3	ANZEIGEN
<input type="checkbox"/>	MicroSaver®-Laptopschloss - Keyed Different	00004	123456	D Smith	Office D			custom2	custom3	ANZEIGEN
<input type="checkbox"/>	MicroSaver®-Laptopschloss - Keyed Different	00005	123456	E Smith	Office E			custom2	custom3	ANZEIGEN
<input type="checkbox"/>	MicroSaver®-Laptopschloss - Keyed Different	00006	123456	F Smith				custom2	custom3	ANZEIGEN
<input type="checkbox"/>	MicroSaver®-Laptopschloss - Keyed Different	00007	123456	G Smith				custom2	custom3	ANZEIGEN

LÖSUNGEN FÜR EINEN INTELLIGENTEREN ARBEITSPLATZ



**Fragen Sie unsere Sicherheitsexperten:
www.kensington.com/locks**



Kensington Europe, Oxford House, Oxford Road, Aylesbury, Bucks. HP21 8SZ. UK. The information in this document is correct at time of creation and is only offered as a guide which may change throughout the year. Errors and Omissions Excepted (E&EO). Kensington, smart.safe.simple., and the ACCO name are registered trademarks of ACCO Brands. All other registered and unregistered trademarks are the property of their respective owners. July 2015. K15_2476EU.

smart. safe. simple.™
www.kensington.com