



Semplicemente il miglior poggiapiedi

Poggiapiedi ergonomico SmartFit® SoleMate™ Pro

Il poggiapiedi ergonomico SmartFit® SoleMate™ Pro migliora la postura, favorisce la circolazione sanguigna e promuove il comfort di schiena e gambe. Progettato in maniera ergonomica per promuovere il benessere e aumentare la produttività, il poggiapiedi ergonomico SmartFit® SoleMate™ Pro integra la tecnologia brevettata SmartFit di Kensington per semplificare l'adattamento e consentire agli utenti di regolare l'altezza e l'inclinazione per un comfort personalizzato. Un poggiapiedi ideale per gli uffici domestici moderni o gli ambienti di hot-desking.



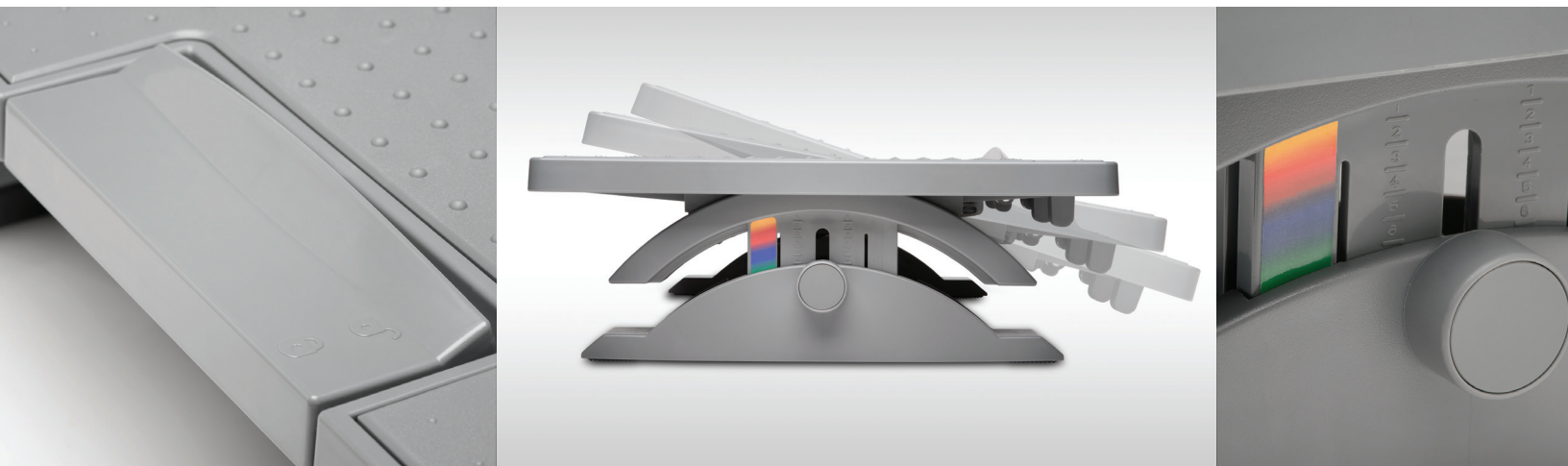
Design
ergonomico



Sistema
SmartFit®

Caratteristiche e vantaggi:

- **Approvati dagli esperti di ergonomia**, migliorano la postura, favoriscono la circolazione sanguigna e promuovono il comfort di schiena e gambe
- **Il sistema SmartFit®** semplifica il posizionamento all'altezza ergonomica ideale avvalendosi di ricerche scientificamente provate per contribuire a un adattamento corretto e all'aumento della produttività
- **Altezza regolabile** tra 92,7 mm e 120 mm (3,7 poll. e 4,7 poll.) per l'uso da parte di utenti di ogni altezza
- **Angolazione e inclinazione regolabili** per consentire agli utenti di personalizzare la posizione di inclinazione preferita (regolazione dell'angolazione 0°-18°; regolazione dell'inclinazione 0°-18°)
- **Il comando di bloccaggio a pedale** consente agli utenti di regolare il poggiapiedi senza alzarsi dalla sedia
- **La base e il piano antiscivolo** assicurano che il poggiapiedi e i piedi non si spostino per l'intera giornata lavorativa
- **Superficie facile da pulire** con acqua calda
- **La piattaforma ampia** ne consente l'uso agli utenti che preferiscono un appoggio più ampio
- **Materiali atossici** con certificazione di sicurezza e conformità eseguita da organismi indipendenti
- **Il design professionale incentrato sulle prestazioni** unisce l'eleganza, la funzionalità e la ricercatezza del profilo ridotto a componenti di lunga durata

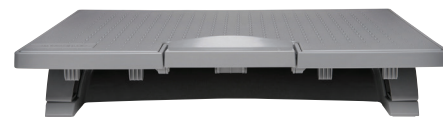


Perché fidarsi di Kensington?

Kensington sa bene che il giusto ambiente di lavoro in ufficio favorisce la produttività e per questo è orgogliosa di proporre accessori che promuovono l'ergonomia e il benessere. Innovazione, qualità e affidabilità rendono Kensington "The Professionals' Choice" per gli accessori ergonomici da oltre 20 anni.

Poggiapiedi e postazione di lavoro incentrata sul benessere

Le ricerche confermano che una postazione di lavoro ergonomica offre vantaggi in termini di benessere e produttività e che sussiste una relazione tra la postura corretta e la presenza continuativa al lavoro con una maggiore attività dei dipendenti. Il poggiapiedi ergonomico SmartFit SoleMate Pro aumenta il benessere dei dipendenti migliorando la postura, favorendo la circolazione sanguigna e promuovendo il comfort di schiena e gambe.



Poggiapiedi ergonomico SmartFit®
SoleMate™ Pro
K50409EU